

TP8-28 - TP8-28 GSM

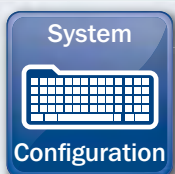
Systèmes d'alarme sériels extensibles



Les systèmes d'alarme TP8-28 et TP8-28 GSM, de base, intègrent la technologie RSC Tecnoalarm. Désormais, les avantages et les prestations offerts par la technologie RSC sont disponibles afin de réaliser même des installations de petites dimensions d'un haut niveau technologique.

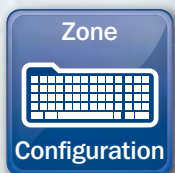
Tecnoalarm
Hi-Tech Security Systems
design by *pininfarina*

Les systèmes Tecnoalarm qui sont dotés de la technologie RSC® (Remote Sensivity Control) communiquent dans les deux sens avec le centre de télégestion et transmettent des informations spécifiques et détaillées. Le centre de télégestion Tecnoalarm peut programmer et contrôler constamment le système à distance puis, en utilisant des outils de diagnostic sophistiqués, en vérifier le bon fonctionnement et obtenir des informations nécessaires afin de maintenir et d'améliorer ses performances.



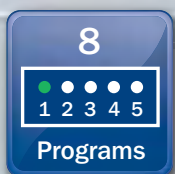
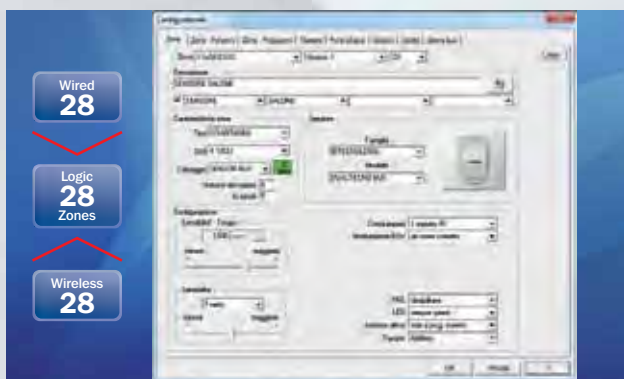
Programmation

La paramétrisation des systèmes peut être effectuée, en local ou à distance, à partir de la ligne téléphonique, en utilisant le logiciel de programmation Tecnoalarm. Le logiciel hautement performant et les nombreuses facilités de programmation permettent la sélection, parmi les options de fonctionnement, des modalités opératives les plus adaptées à l'installation.



Zones

La configuration du système est entièrement modulable grâce aux modules d'extensions d'entrées. Les 2 entrées de zone conventionnelles et les 6 entrées bus de la CPU constituent la version de base du système. Elles sont extensibles jusqu'à 28 zones logiques qui peuvent être librement associées aux entrées filaires (conventionnelles ou bus) ou radio. La programmation des zones permet d'obtenir, même avec des détecteurs traditionnels, des prestations excellentes mais le système fournit ses meilleures performances en utilisant des détecteurs RDV et RSC Tecnoalarm. Ceux-ci permettent de vérifier et d'analyser les alarmes au moment où elles se déclenchent à travers le logiciel de télégestion grâce à des fenêtres de diagnostic spécifiques. Il est ainsi possible de dépasser les limites de la télégestion traditionnelle et de proposer de nouveaux concepts d'interaction avec le système. (RDV® et RSC®) sont des marques déposées et protégées par des brevets internationaux.



Programmes et unités de contrôle

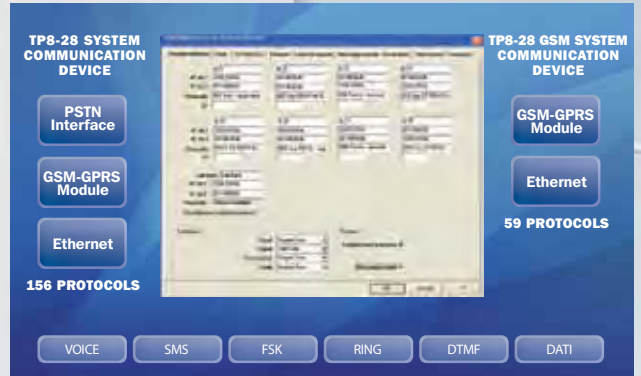
Les systèmes TP8-28 et TP8-28 GSM gèrent 8 programmes de mise en service. Une ample gamme d'unités de contrôle permet de répondre à toutes les exigences d'utilisation. Elle se compose de la console LCD300/S avec synthèse vocale, de la nouvelle console LCDPROX1 avec afficheur graphique et lecteur de transpondeurs, des lecteurs de cartes RFID et/ou d'empreintes digitales ainsi que des exclusives consoles TSP7000 STD à écran tactile 7 pouces avec, pour la version STD-BIO, lecteur biométrique d'empreintes digitales. Les utilisateurs ont l'accès aux fonctionnalités des systèmes grâce à 120 codes, 100 transpondeurs/cartes RFID, 80 radiocommandes et 100 empreintes digitales. L'accès à l'aire protégée peut être automatisé et réglementé en programmant 4 plages horaires et 6 programmeurs horaires.





Section téléphonique

La section téléphonique est composée de 8 canaux téléphoniques. Le système TP8-28 utilise comme vecteur de communication la ligne RTC et en option le réseau GSM ou Ethernet grâce respectivement au transmetteur téléphonique GSM TECNOCELL-PRO PL et à l'interface Ethernet PROG NET2. Le système TP8-28 GSM utilise comme vecteur de communication le réseau GSM grâce à l'interface GSM/GPRS intégrée ou au transmetteur téléphonique GSM TECNOCELL-PRO PL et, en option, le réseau Ethernet grâce à l'interface Ethernet PROG NET2. Selon le système, TP8-28 ou TP8-28 GSM, et le vecteur de communication sélectionné, la section téléphonique utilise plusieurs modalités de communication: appels vocaux, SMS, transmission des données en format FSK, DTMF et TCP/IP. Le système, en utilisant le vocabulaire intégré, compose les messages d'alarme et d'état du système automatiquement avec l'indication des zones concernées. Les systèmes TP8-28 et TP8-28 GSM peuvent communiquer avec l'utilisateur et les stations centrales de télésurveillance en utilisant respectivement 156 et 59 protocoles de communication.



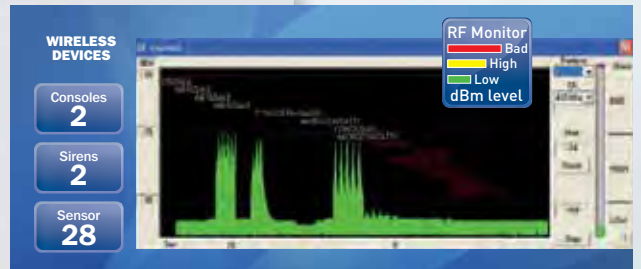
Interaction

Les systèmes TP8-28 et TP8-28 GSM fournissent 8 télécommandes qui donnent la possibilité à l'utilisateur d'interagir avec les systèmes par le biais d'appels téléphoniques ou de SMS. Les télécommandes sont personnalisables et permettent de gérer les fonctions des systèmes ainsi que des dispositifs externes tels que le chauffage, l'air conditionné, l'illumination etc.



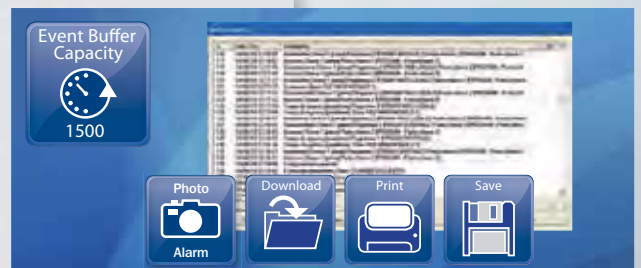
Section radio

La possibilité d'installer jusqu'à 2 récepteurs ou émetteurs-récepteurs radio capables de gérer un maximum de 80 radiocommandes et 28 détecteurs radio ainsi que 2 consoles et 2 sirènes radio permet l'extension du système là où la pose de câbles serait trop compliquée. La communication radio, c'est-à-dire les transmissions des signaux d'alarme ainsi que celles automatiques du signal de test (supervision) sont vérifiées et analysées de façon constante et les interférences détectées, transformées en graphique, sont consultables, en local ou à distance, grâce à l'outil de diagnostic RF Monitor du logiciel Tecnoalarm. L'ample gamme de détecteurs radio Tecnoalarm, composée de détecteurs pour intérieur et extérieur ainsi que de protections périmétriques, offre des solutions adaptées à chaque exigence de protection.



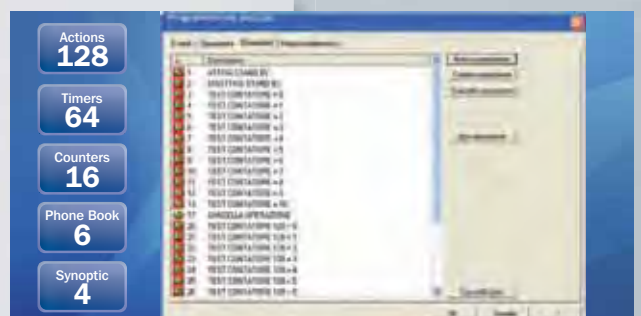
Log événements

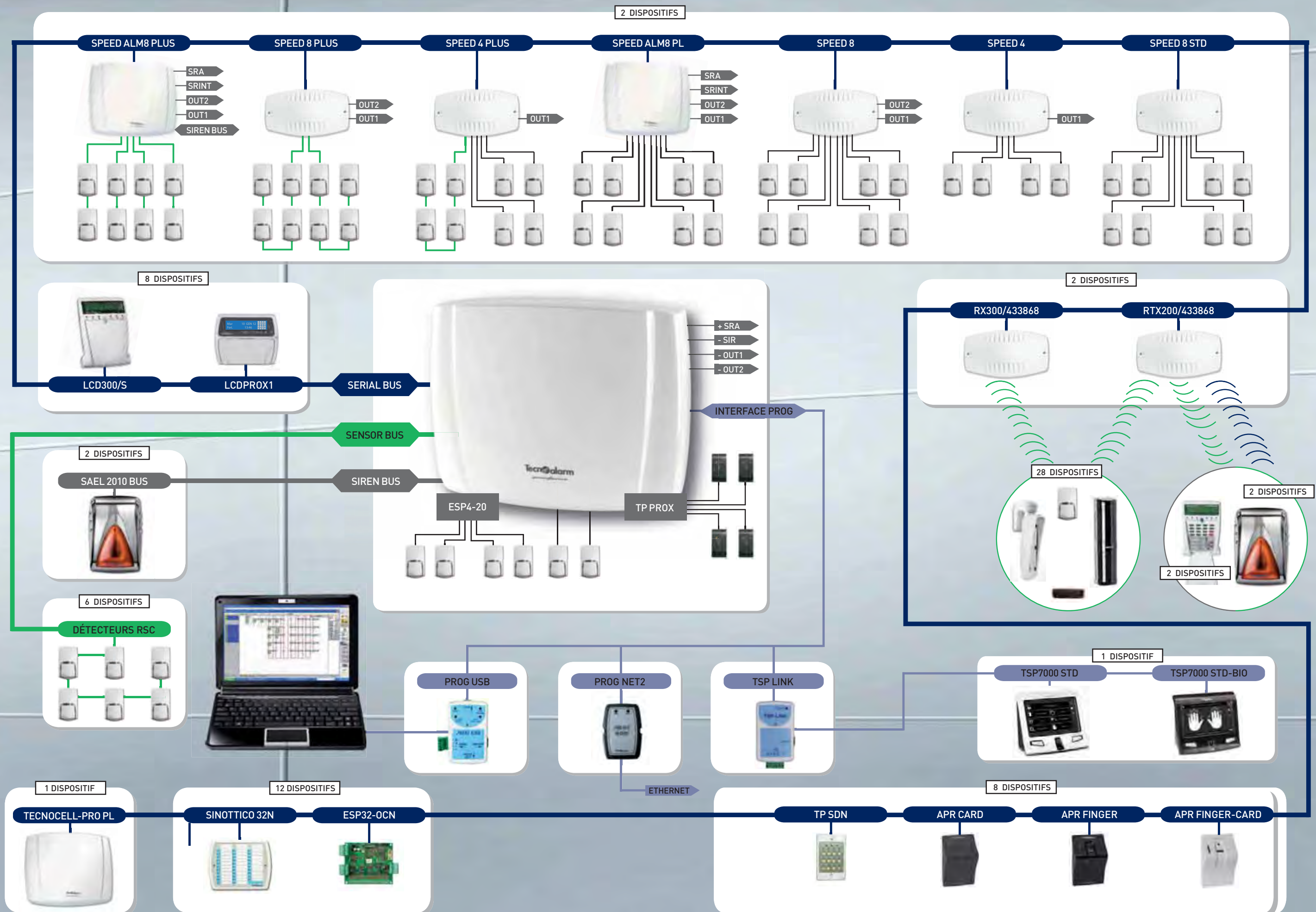
Le log événements contient tous les événements relatifs au fonctionnement du système, c'est-à-dire les alarmes, les diagnostics et les changements d'état. Un maximum de 1500 événements peuvent être enregistrés, en séquence chronologique inverse, avec l'indication de la date et de l'heure. Pour chaque événement sont fournies des informations détaillées sur les zones, les programmes et les télécommandes concernés, identifiés par un numéro et une description, ainsi que sur les appels téléphoniques effectués. Pour chaque alarme détectée par les détecteurs RSC est mémorisé, en outre, un graphique représentant le fonctionnement au moment du déclenchement de l'alarme. L'installateur, à partir du logiciel Tecnoalarm, peut à tout moment télécharger le log événements, afin d'en tirer les informations utiles pour vérifier le bon fonctionnement du système.



Programmation avancée

La programmation avancée est une extension du logiciel qui facilite la programmation des centrales TP8-28 et TP8-28 GSM et qui permet un grand choix de personnalisation en étendant les ressources du système et en intégrant les fonctions de domotique. Ceci permet de créer des solutions fonctionnelles aux conditions d'applications particulières en rendant superflus les dispositifs externes et en utilisant la logique de programmation d'un PLC (programmable logic controller). La fonctionnalité conventionnelle des entrées, des sorties, des canaux, des télécommandes etc. est redéfinie par une série d'actions associées aux événements. Les actions peuvent être reliées et programmées par des programmeurs horaires et des compteurs.





CARACTÉRISTIQUES TECHNIQUES DES EXTENSIONS SÉRIELLES

Extensions entrées



	SPEED ALM8 PLUS	SPEED 8 PLUS	SPEED 4 PLUS	SPEED ALM8 PL	SPEED 8	SPEED 4	SPEED 8 STD
ALIMENTATION	1,8A			1,8A			
ZONES	8	8	4 + 4	8	8	4	8
SORTIES	4	2	1	4	2	1	
SENSOR BUS	4	2	1				
SIREN BUS	1						
REC	✓	✓	✓				
RD	✓	✓	✓	✓	✓	✓	
ZONE BUS			✓	✓	✓	✓	
BOÎTIER	✓	optionnel	optionnel	✓	optionnel	optionnel	optionnel
CODE	F101SPEALM8PLUS	F101SPEED8PLUS	F101SPEED4PLUS	F101SPEEDALM8PL	F101SPEED8	F101SPEED4	F101SPEED8STD

Extensions radio



	RTX200/433868	RX300/433868
RÉCEPTEUR		✓
ÉMETTEUR-RÉCEPTEUR	✓	
FRÉQUENCE RX	433MHz/868MHz	433MHz/868MHz
FRÉQUENCE TX	868MHz	
BOÎTIER	✓	✓
CODE	F102RTX200	F102RX300

GSM



	TECNOCELL-PRO PL
FONCTION	secondaire/backup
MESSAGES VOCAUX	✓
MESSAGES SMS	✓
PROTOCOLES	✓
BACKUP	✓
CODE	F104TECNOCELL

Consoles tactiles



	TSP7000 STD	TSP7000 STD-BIO
EMPREINTES		✓
MÉMOIRE		locale (100 empreintes)
CODES	✓	✓
PROGRAMMES	8	8
SYNTHÈSE VOCALE	✓	✓
LCD 7"	65.000 couleurs - écran tactile - 800x480dpi	
PORT ETHERNET	✓	✓
PORT USB	✓	✓
PORT SÉRIEL RS422	✓	✓
CODE	F210TSP7000ST	F210TSP7000STBI

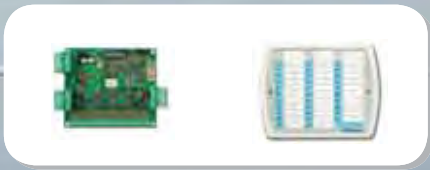
N.B. Raccordement avec la centrale à partir de TSP LINK

Consoles LCD



	LCD300/S	LCDPROX1
CODES	✓	✓
TRANSPONDEURS		✓
PROGRAMMES	8	8
AFFICHEUR	2x16 caractères	graphique
SYNTHÈSE VOCALE	✓	
LED DE SIGNALISATION	36	23
CODE	F127LCD300S	F127LCDPROX1

Extensions sorties



	ESP32-OCN	SINOTTICO 32N
SORTIES	32 collecteurs ouverts programmables	
LED DE SIGNALISATION		32 LED programmables
BOÎTIER	optionnel	✓
CODE	F127ESP32OCN	F127SINOTTICON

Sirènes Bus



	SAEL 2010 BUS	SAEL 2010PRO BUS
PROGRAMMES	de 1 à 8	de 1 à 8
MODALITÉS ALARME	16	16
ANTI-MOUSSE	✓	✓
ANTI-PERFORATION		✓
BOÎTIER	ABS	aluminium
CODE	F105S2010BUSBI	F105S2010PROBUS

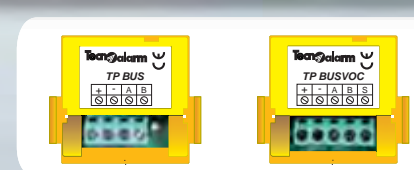
Unités de contrôle auxiliaires



	APR FINGER-CARD	APR FINGER	APR CARD	TP SDN
EMPREINTES	✓	✓		
CARTES RFID	✓		✓	
CODES				✓
PROGRAMMES	3	3	3	4
LED DE SIGNALISATION	4	4	4	7
MÉMOIRE	locale (100 empreintes)	locale (100 empreintes)		
CODE	F103APRFINGCARD	F103APRFING	F103APRCARD	F127TPSDN

Caractéristiques techniques extensions internes

Modules supplémentaires



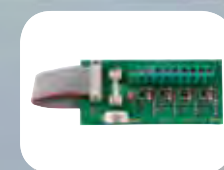
	TP BUS	TP BUSVOC
COMPATIBILITÉ	Uniquement pour TP8-28 et TP8-28 EN	
FONCTION	Bus sériel	Bus sériel
SYNTHÈSE VOCALE		✓
CODE	F127TPBUS	F127TPBUSVOC

Modules supplémentaires



	TP PROX	TP OUT60C	TP OUTREL
COMPATIBILITÉ	Toutes les versions		
FONCTION	Interface transpondeur	Extensions sorties 6 collecteurs ouverts	Module relais 1 relais
CODE	F127TPPROX	F127TPOUT60C	F127TPOUTREL

Extension entrées



	ESP4-20
ZONES	4
RD	✓
ZONE BUS	✓
CODE	F127TP420ESP

CARACTÉRISTIQUES TECHNIQUES ET FONCTIONNELLES

ZONES	Total zones logiques	28	SECTION TÉLÉPHONIQUE TP8-28 GSM	Canaux	8		
	Zones filaires CPU	2 conventionnelles + 6 bus		Vecteur primaire	GSM		
	Total zones filaires	28		Vecteur secondaire (optionnel)	GSM externe		
	Total zones radio	28		Vecteur secondaire (optionnel)	Ethernet		
SORTIES	Sorties CPU	2 + 2 programmables		EXTENSIONS LIGNE SÉRIELLE	Événements transmissibles	128	
	Sorties sirènes logiques	4			Longueur numéro téléphone	24 chiffres	
CARACTÉRISTIQUES SYSTÈME	Ligne série RS485	selon le modèle			PROGRAMMATION AVANCÉE	Queue événements par appel	32
	Synthèse vocale	selon le modèle				Protocoles de communication	59
	Capacité mémoire événements	1500				Extensions entrées filaires	2
	Gestion imprimante	✓				Extensions radio	2
PROGRAMMES GESTION ACCÈS	Programmes	8	CARACTÉRISTIQUES ÉLECTRIQUES			Consoles	8
	Codes d'accès	120				Unités de contrôle auxiliaires	8
	Empreintes digitales	100				Extensions sorties	12
	Transpondeurs/RFID	100				Transmetteur téléphonique GSM	1
	Radiocommandes	80		Sirènes bus		2	
AUTOMATION	Programmateurs horaires	6		CARACTÉRISTIQUES PHYSIQUES		Sirènes radio	2
	Plages horaires	4			Consoles radio	2	
	Années calendrier	2			Actions	128	
	Télécommandes	8			Programmateurs horaires	64	
	Test cyclique	✓			Compteurs	16	
	Test cyclique serveur	✓	Répertoire téléphonique		6		
SECTION TÉLÉPHONIQUE TP8-28	Canaux	8	CARACTÉRISTIQUES ÉLECTRIQUES		Extensions sorties réservées	4	
	Vecteur primaire	RTC			Tension d'alimentation	230V AC +/- 10% 50Hz	
	Vecteur secondaire (optionnel)	GSM externe			Consommation CPU TP8-28	150mA @ 13,8V DC	
	Vecteur secondaire (optionnel)	Ethernet			Consommation CPU TP8-28 GSM	220mA @ 13,8V DC	
	Événements transmissibles	128		Alimentation	2A @ 14,8V DC		
	Longueur numéro téléphone	24 chiffres		Batterie	12V-7Ah		
	Queue événements par appel	32		CARACTÉRISTIQUES PHYSIQUES	Boîtier	ABS	
Protocoles de communication	156	Dimensions (L x H x P)			350 x 285 x 93mm		
		Poids sans batt. TP8-28 (2,7kg) - TP8-28 GSM (2,8kg)					

VERSIONS CENTRALE



TP8-28			Optionnel	Optionnel	✓		Optionnel	2A	✓
TP8-28 EN	Pour les numéros d'articles veuillez consulter votre revendeur	Niveau 2	Optionnel	Optionnel	✓		Optionnel	2A	✓
TP8-28 GSM/V				✓		✓	Optionnel	2A	✓
TP8-28 GSM/V EN		Niveau 2		✓		✓	Optionnel	2A	✓

Nous nous réservons le droit d'y apporter sans préavis les modifications que nous jugeons nécessaires.



Tecnalarm

Via Ciriè, 38 - 10099 San Mauro T.se - Torino (Italy)
tel. +390112235410 - fax +390112735590
tecnalarm@tecnalarm.com
www.tecnalarm.com

Tecnalarm FRANCE

495, Rue Antoine Pinay - 69740 Genas - Lyon (France)
tél. +33478406525 - fax +33478406746
tecnalarm.france@tecnalarm.com - www.tecnalarm.com
Agence de Paris: 125, Rue Louis Roche - 92230 Gennevilliers

Tecnalarm ESPAÑA

c/Vapor 18 (Pol. Ind. El Regas)
08850 Gavà - Barcelona (España)
tel. +34936622417
tecnalarm@tecnalarm.es - www.tecnalarm.es