



APP Evolution e myTecnoalarm TCS



evolution



myTecnoalarm TCS

APP Evolution e myTecnoalarm TCS

Indice	
Creare un account Tecnoalarm	P. 3
Procedura di LOGOUT	P. 7
Procedura di LOGIN	P. 8
Sincronizzazione manuale App-Centrale	P. 11
Procedura di associazione tramite QR code	P. 15

Verificare che l'App sia installata sul dispositivo.

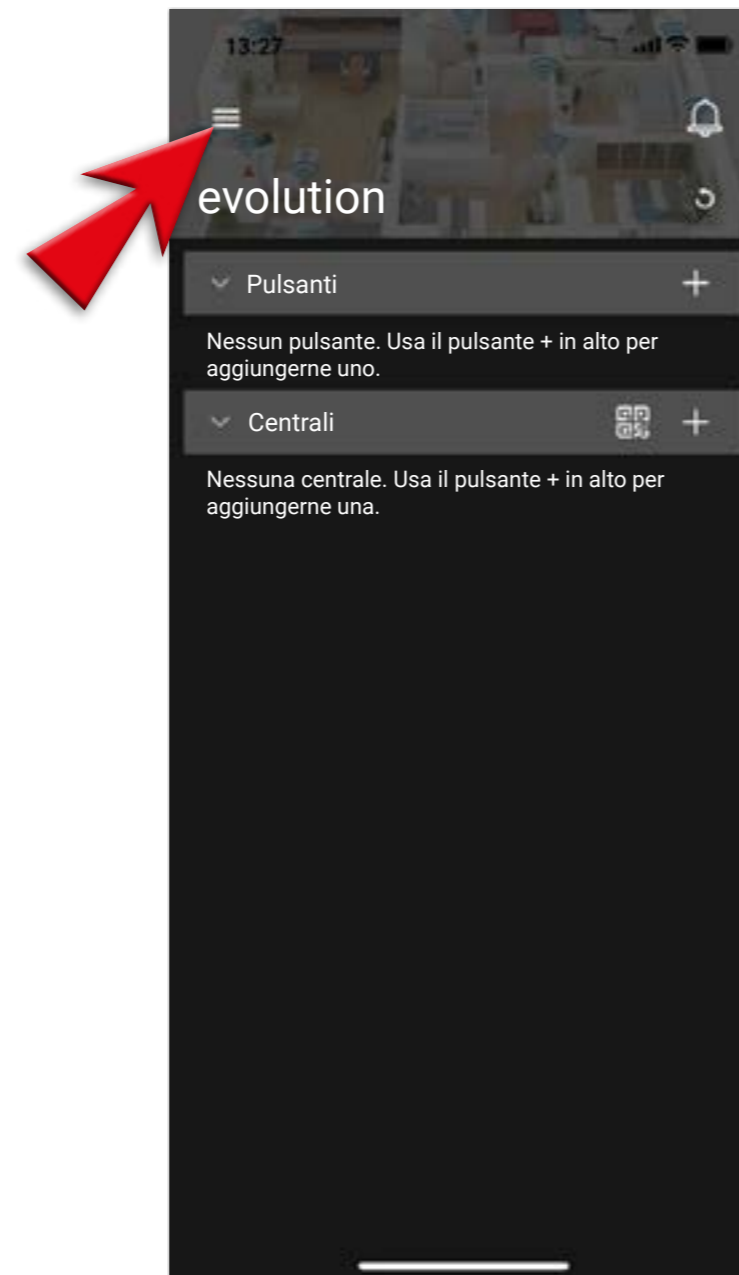
La procedura seguente è comune per entrambe le APP, Evolution e myTecnoalarm TCS.

Creare un account Tecnoalarm

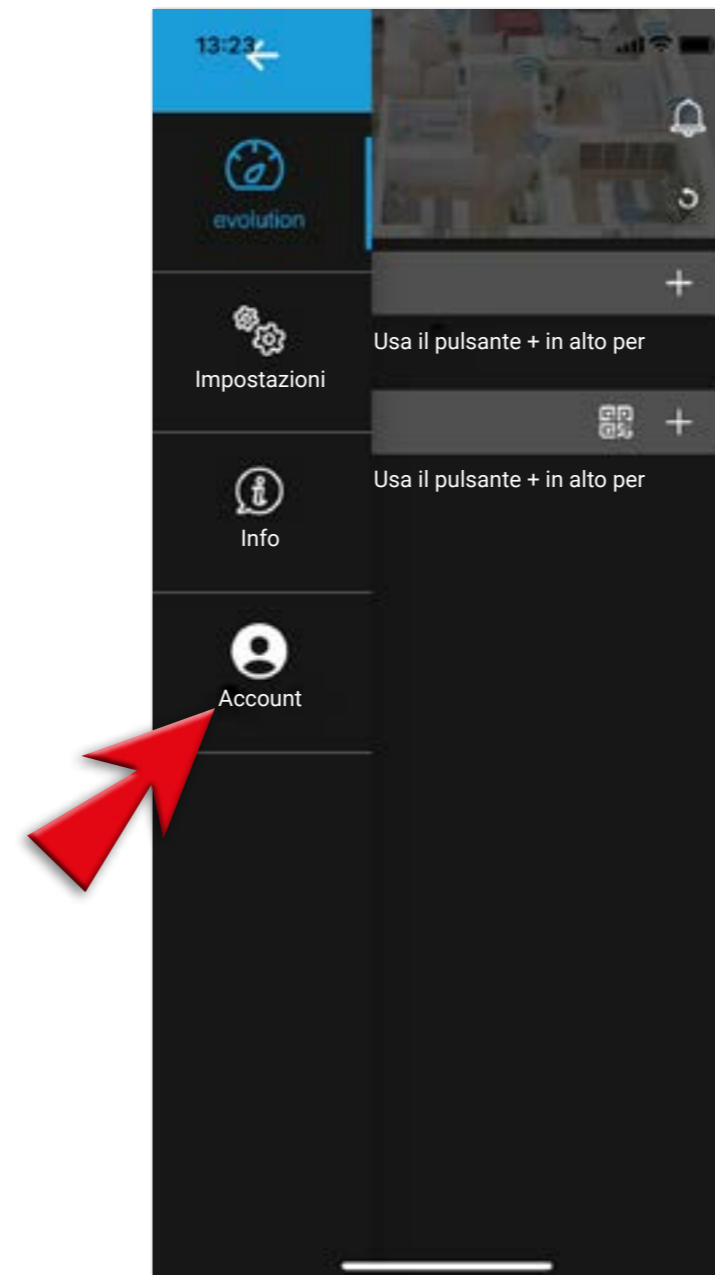
1 - Apri la tua App



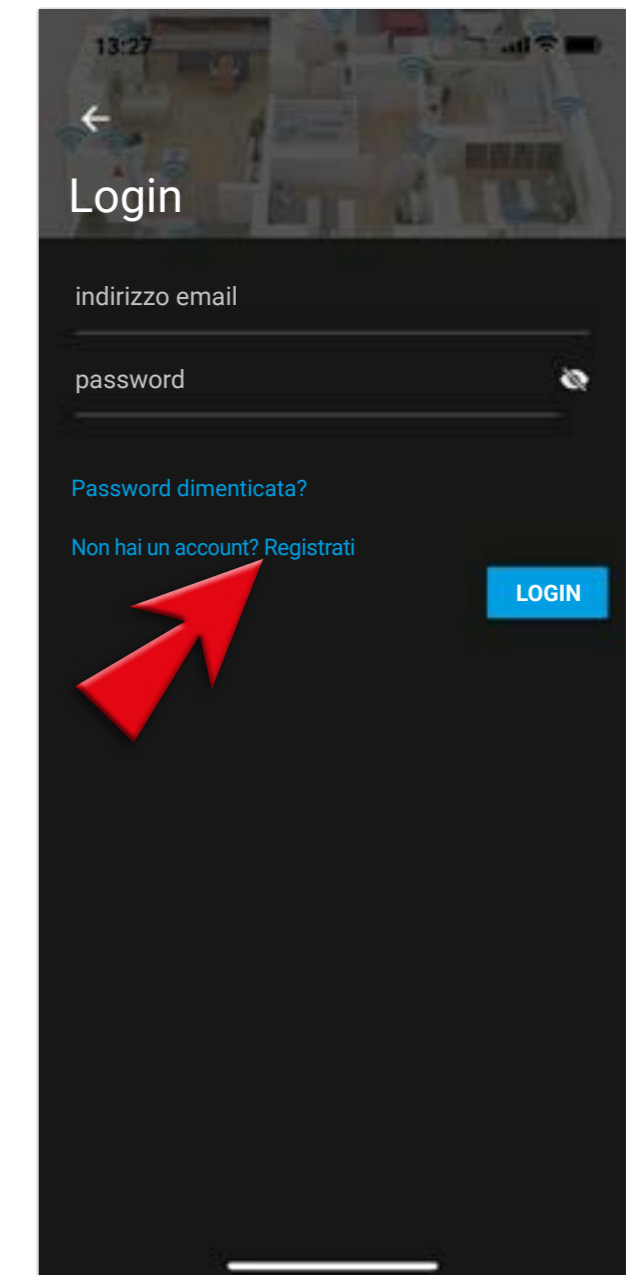
2 - Apri il menù a tendina



3 - Vai su **ACCOUNT**



4 - Scegli **REGISTRATI**



Creare un account Tecnoalarm

5 - Inserisci la tua mail e una password di 8 caratteri, con almeno una maiuscola/ una minuscola/un carattere speciale o un numero

13:27

←

Registrati

indirizzo email

password

ripeti password

[Consulta i Termini e Condizioni del servizio](#)

Accetto i Termini e Condizioni del servizio

Consento l'utilizzo dei miei dati a fini di profilazione

Consento l'utilizzo dei miei dati a fini commerciali interni

Consento l'utilizzo dei miei dati a fini commerciali di terze parti

REGISTRATI

6 - Accetta i termini e le condizioni proposti (la prima spunta è obbligatoria) e seleziona **REGISTRATI**

13:27

←

Registrati

indirizzo email
app.tecnoalarmcloudservice@gmail.com

password
.....

ripeti password
.....

[Consulta i Termini e Condizioni del servizio](#)

Accetto i Termini e Condizioni del servizio

Consento l'utilizzo dei miei dati a fini di profilazione

Consento l'utilizzo dei miei dati a fini commerciali interni

Consento l'utilizzo dei miei dati a fini commerciali di terze parti

REGISTRATI

7 - La registrazione è completata, conferma con **OK**

13:27

←

Registrati

indirizzo email
app.tecnoalarmcloudservice@gmail.com

password
.....

ripeti password
.....

[Consulta i Termini e Condizioni del servizio](#)

Accetto i Termini e Condizioni del servizio

Consento l'utilizzo dei miei dati a fini di profilazione

Consento l'utilizzo dei miei dati a fini commerciali interni

Consento l'utilizzo dei miei dati a fini commerciali di terze parti

REGISTRATI

Registrazione completata. Controlla la tua casella email per confermare l'iscrizione

OK

8 - Vai a controllare la tua mail

13:28

← Indietro

Modifica

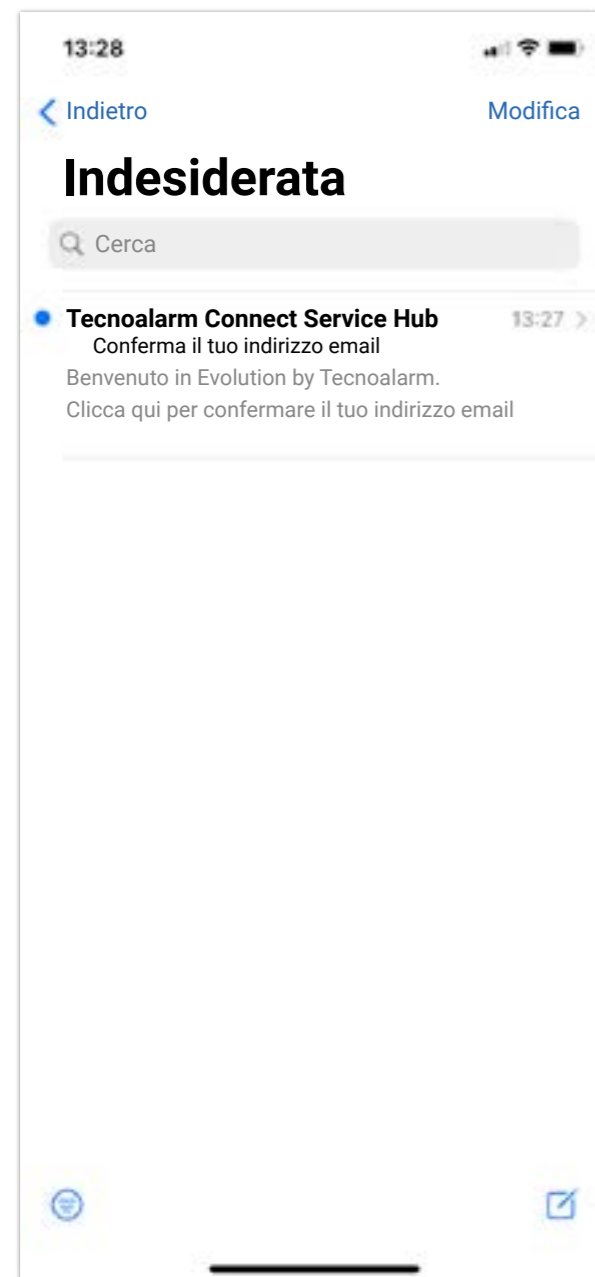
In entrata

Cerca

Nessuna e-mail

Creare un account Tecnoalarm

9 - Se non vedi l'e-mail controlla nella posta indesiderata/spam



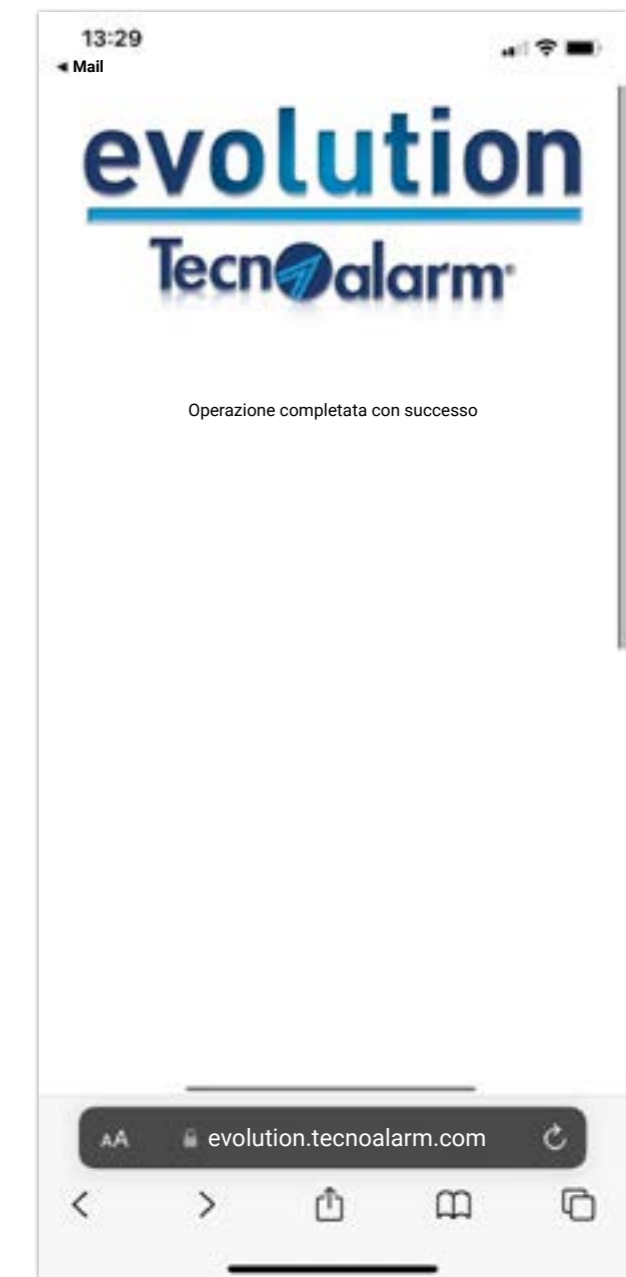
10 - Dopo aver aperto la mail dovrai confermare il tuo indirizzo



11 - Clicca un'ultima volta per confermare l'operazione

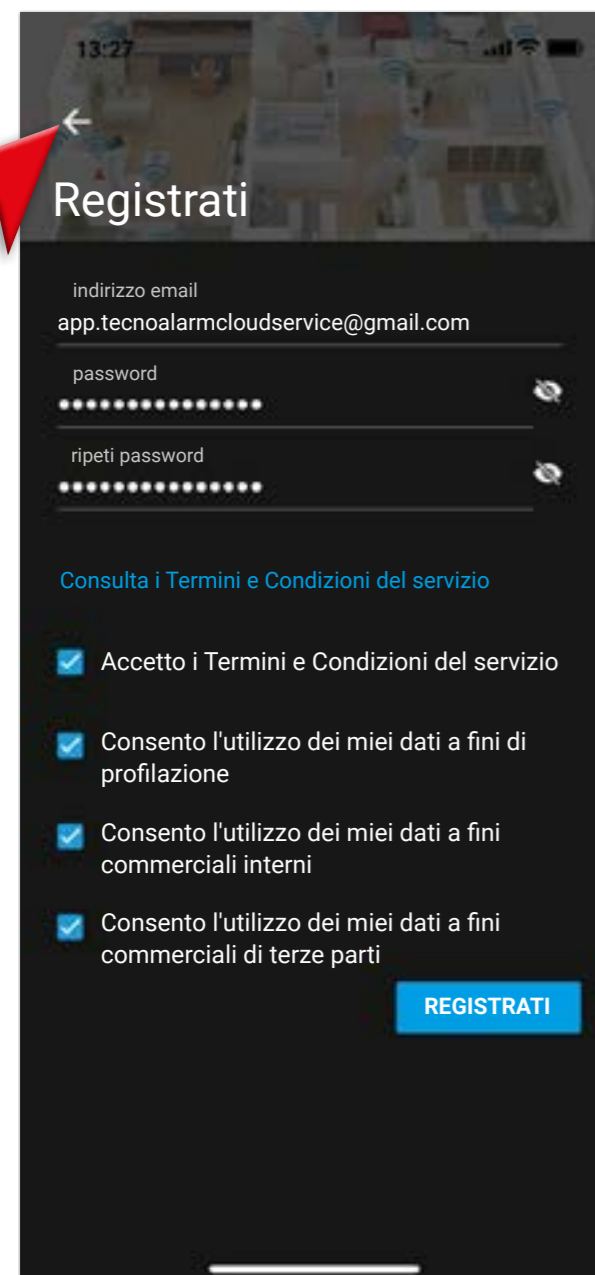


12 - L'operazione sarà completata con successo

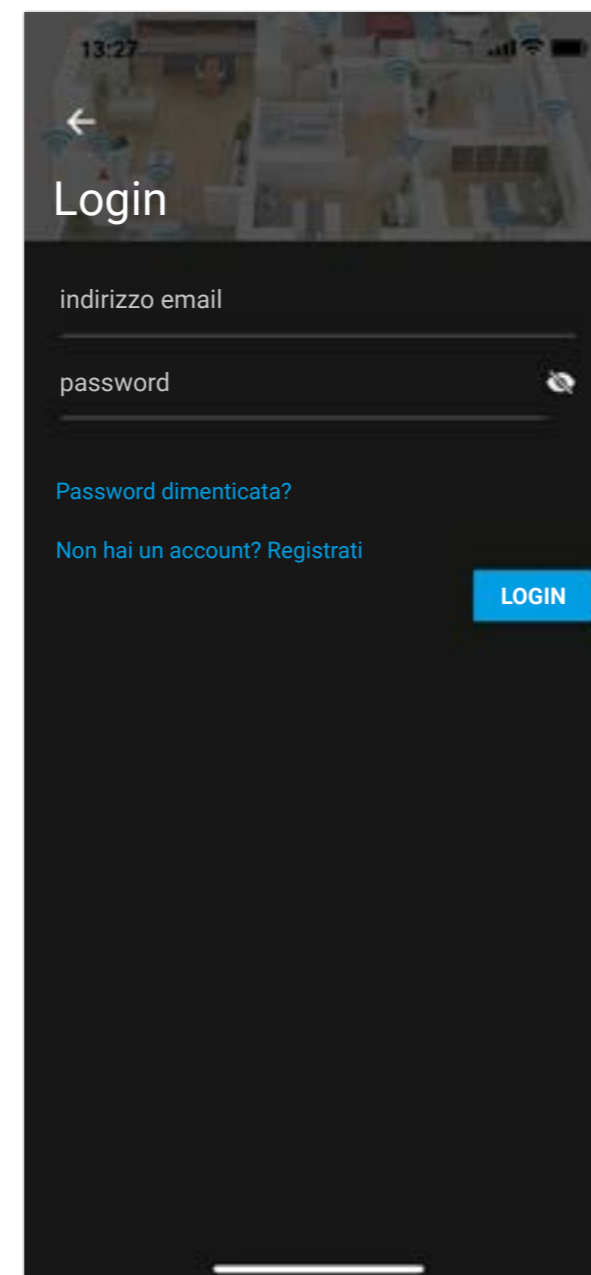


Creare un account Tecnoalarm

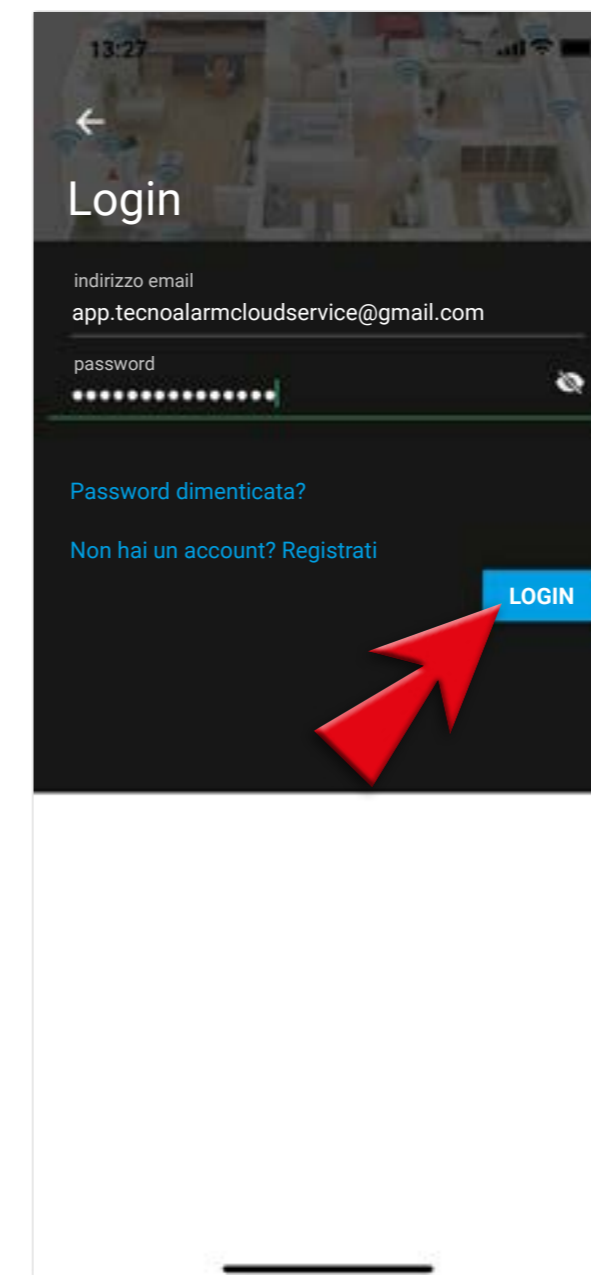
13 - Torna sulla APP e vai sulla freccia per tornare al LOGIN



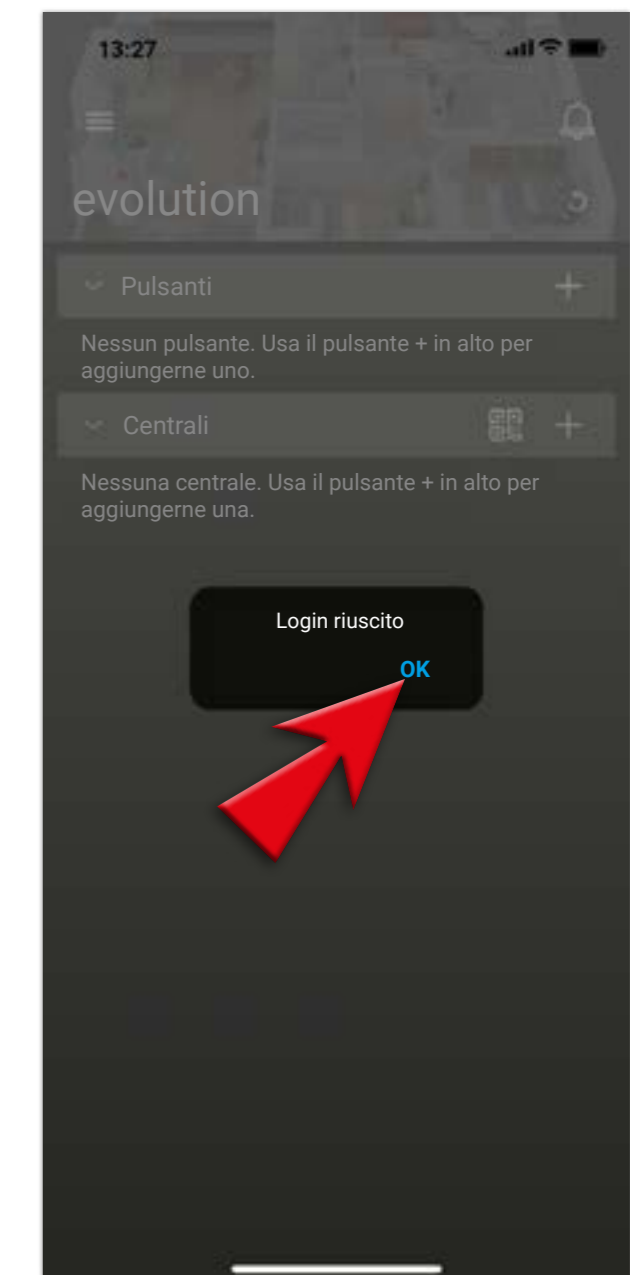
14 - Nel LOGIN dovrai inserire la mail e la password registrate in precedenza



15 - Inserisci mail e password nel form, poi dovrai premere **LOGIN**

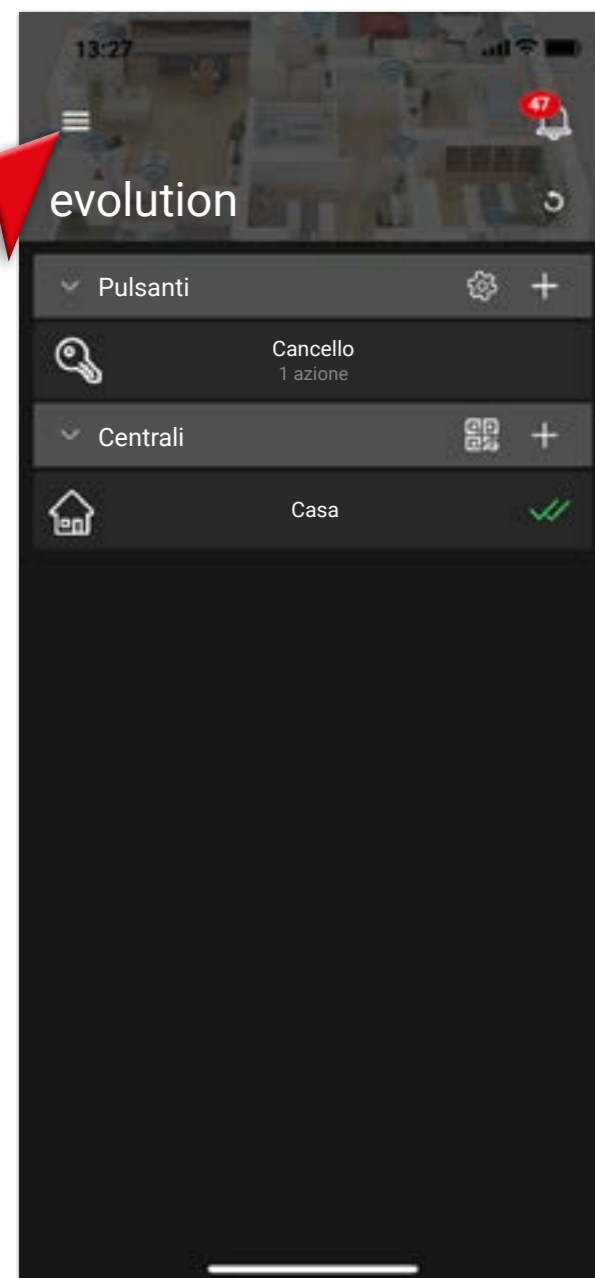


16 - Su **OK** completerai l'operazione

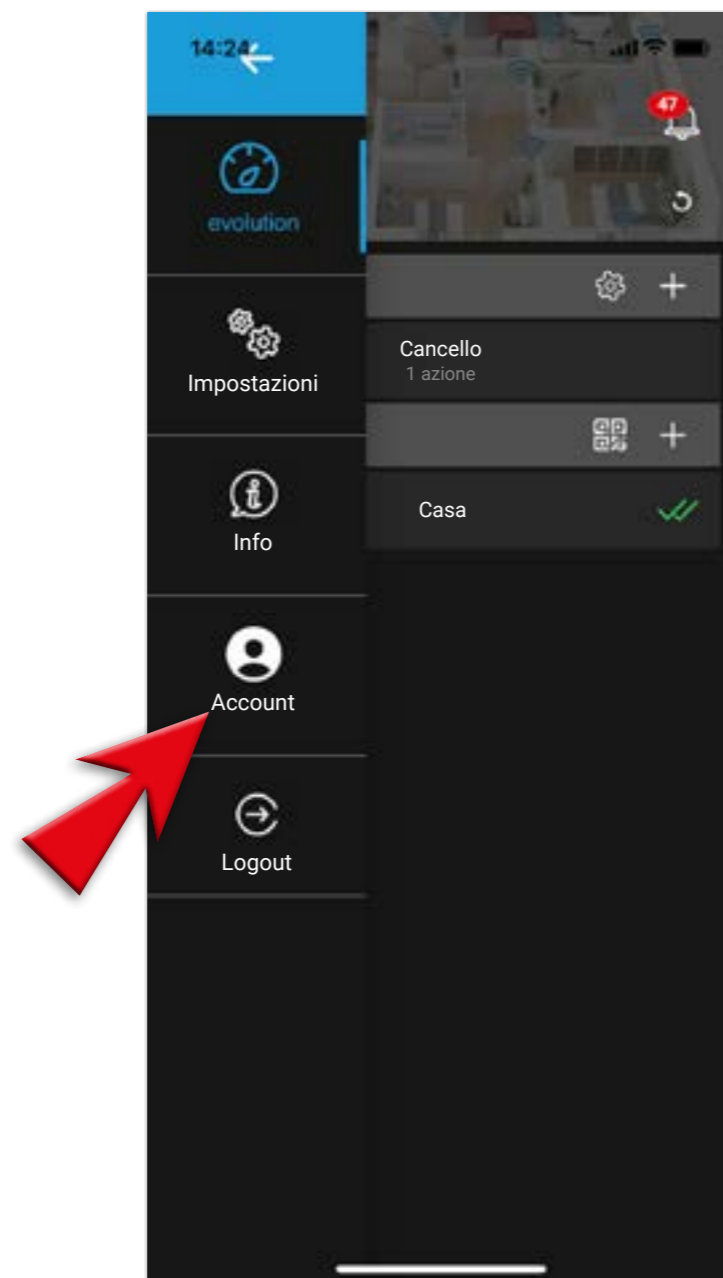


Procedura di LOGOUT

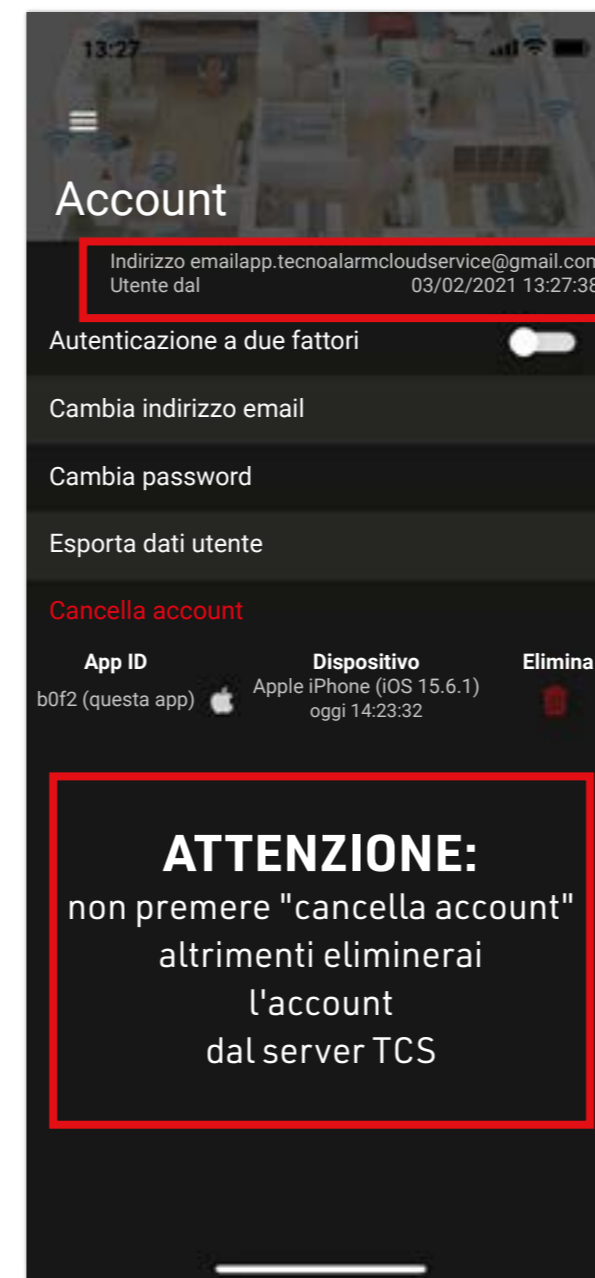
1 - Per eseguire il LOGOUT vai nel menù a tendina



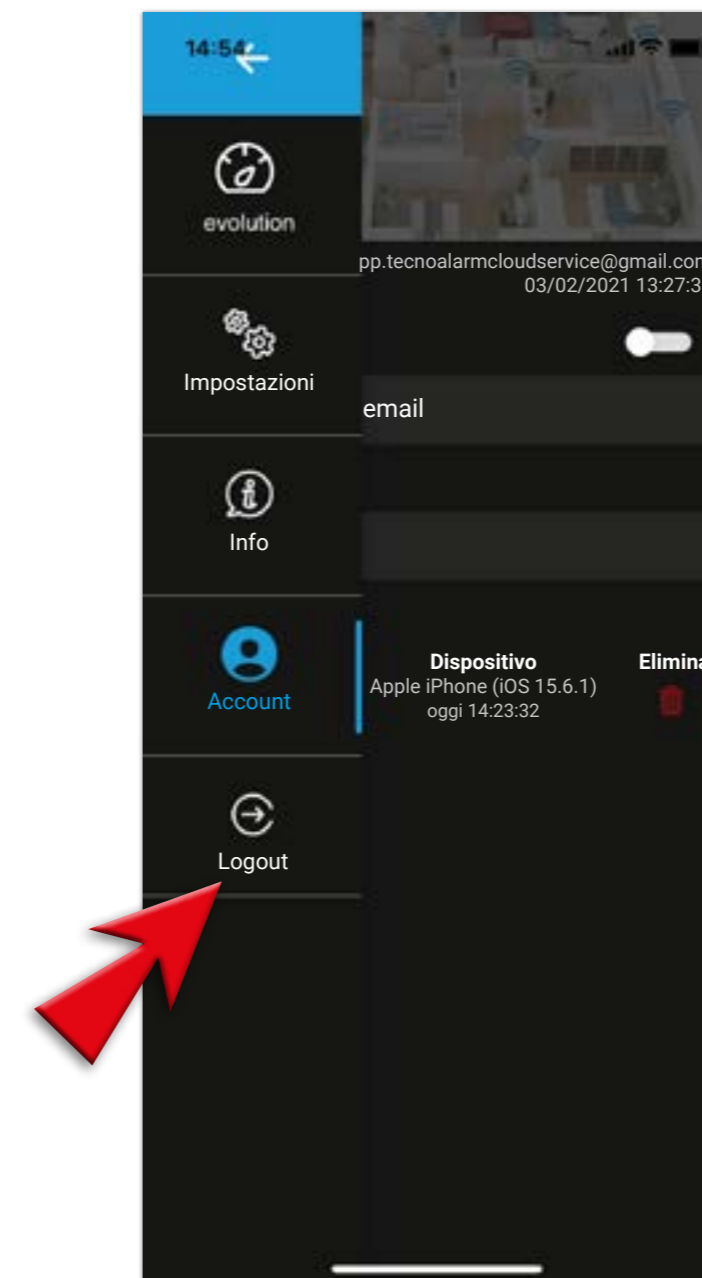
2 - Selezionare **ACCOUNT**



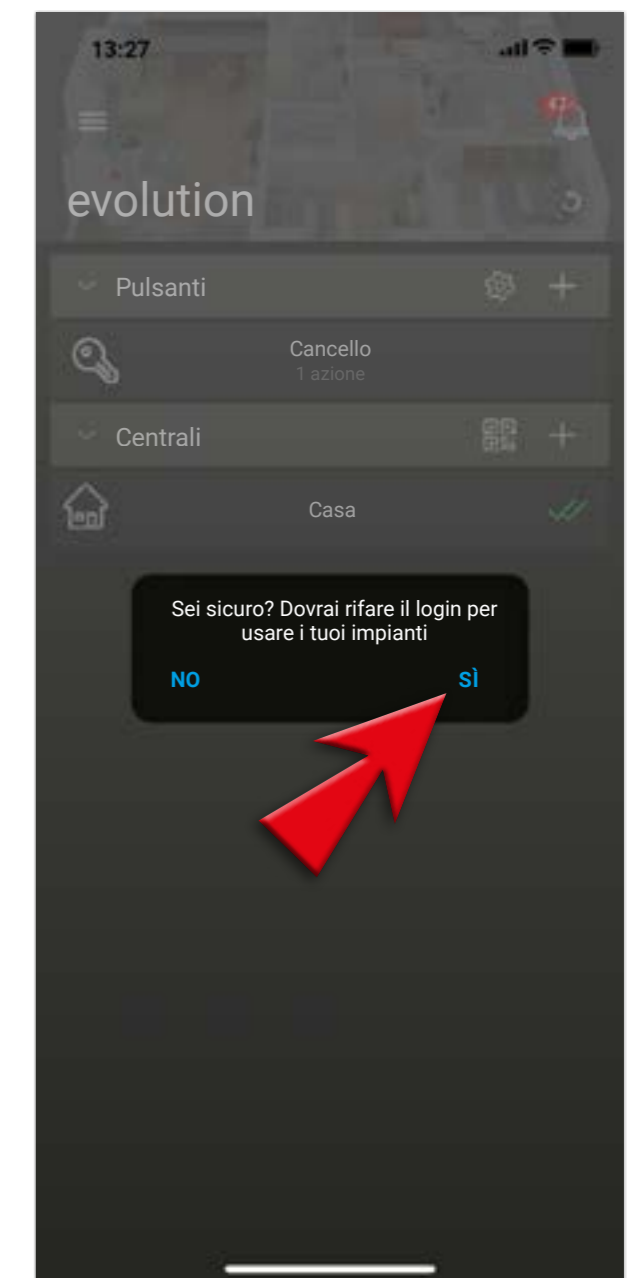
3 - Controlla e apunta la mail registrata per accedere all'App. La userai dopo per il LOGIN



4 - Torna nel menù a tendina e seleziona **LOGOUT**

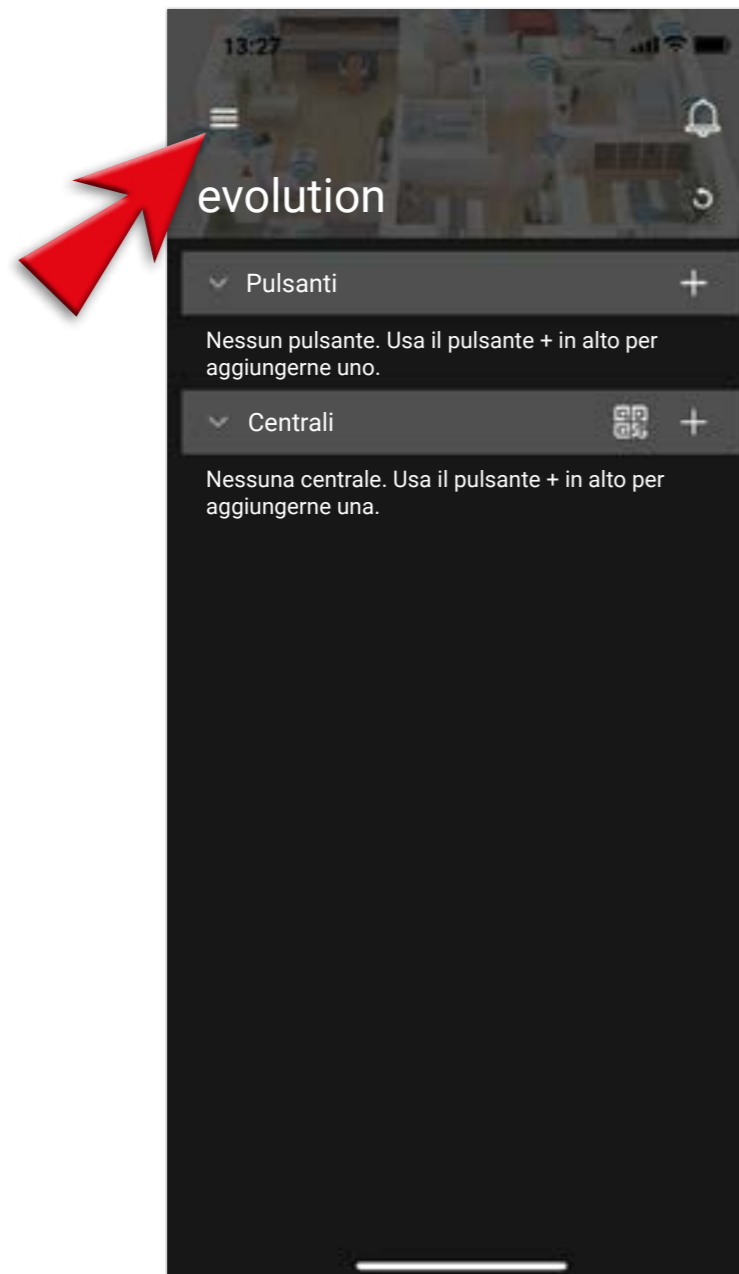


5 - Conferma con **SÌ** l'operazione di LOGOUT

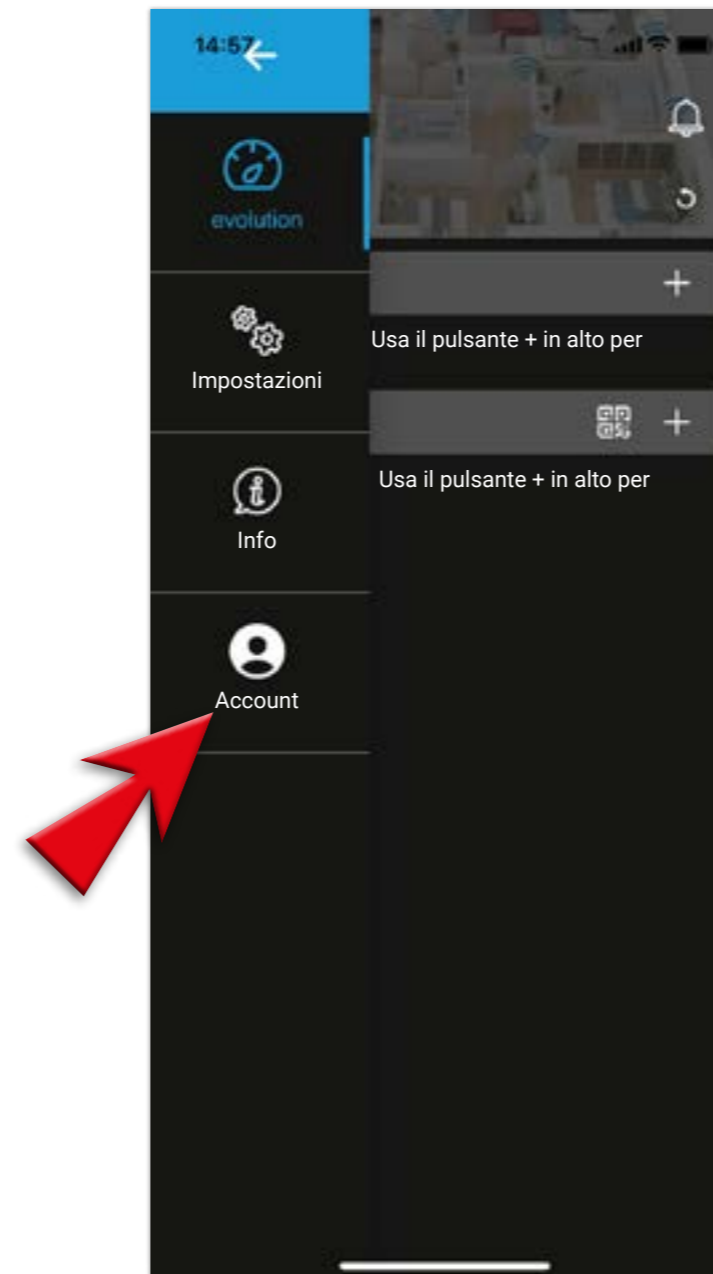


Procedura di LOGIN

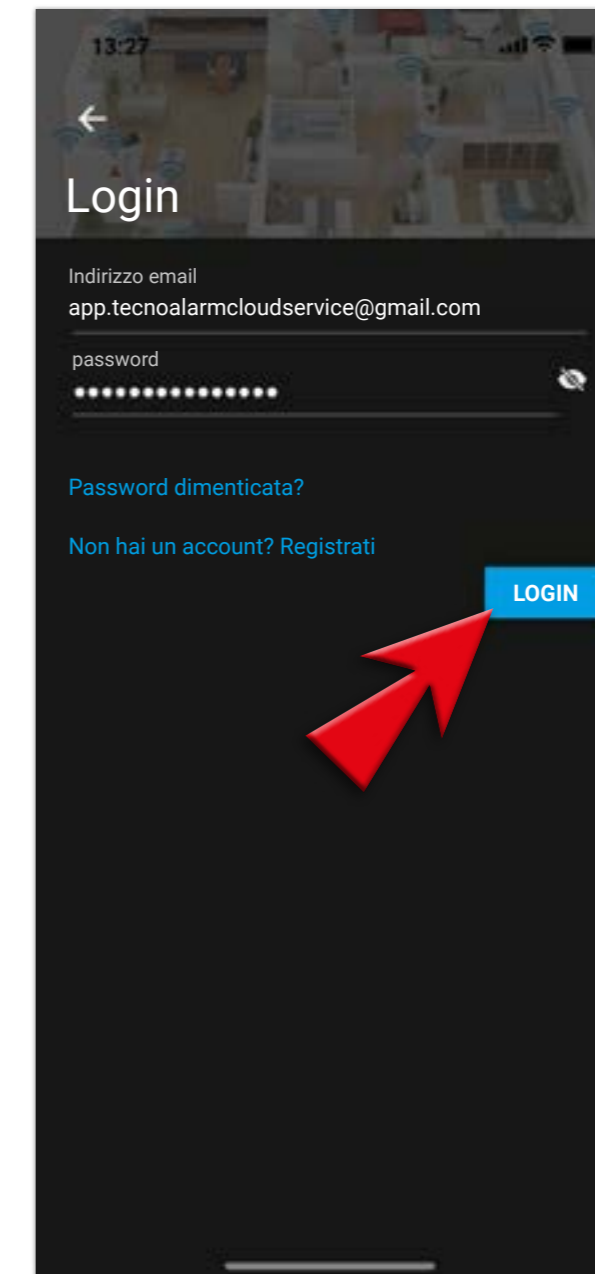
1 - Riapri la tua App
e vai al menù a tendina



2 - Seleziona
ACCOUNT

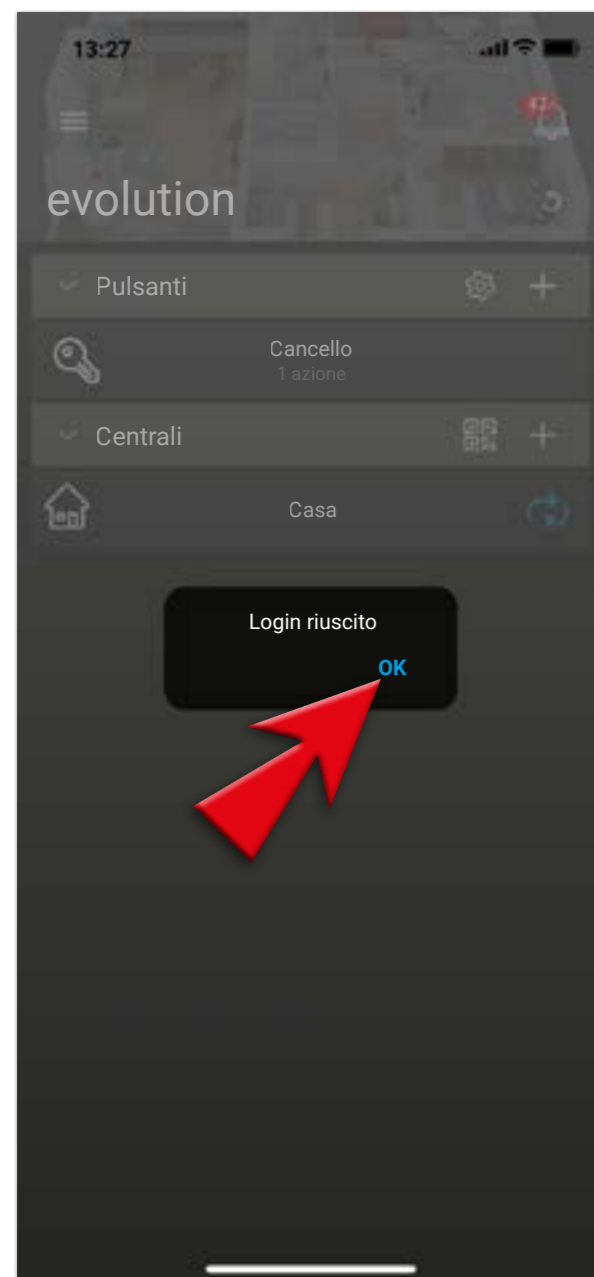


3 - Inserisci le tue credenziali
e conferma
con il tasto **LOGIN**

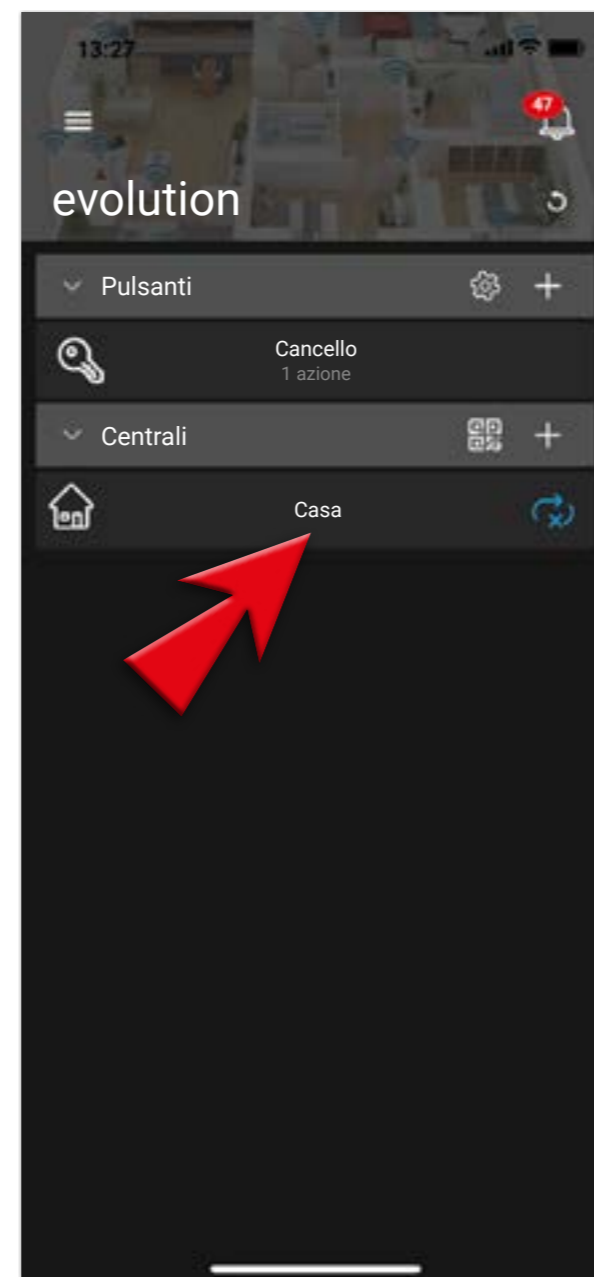


Procedura di LOGIN

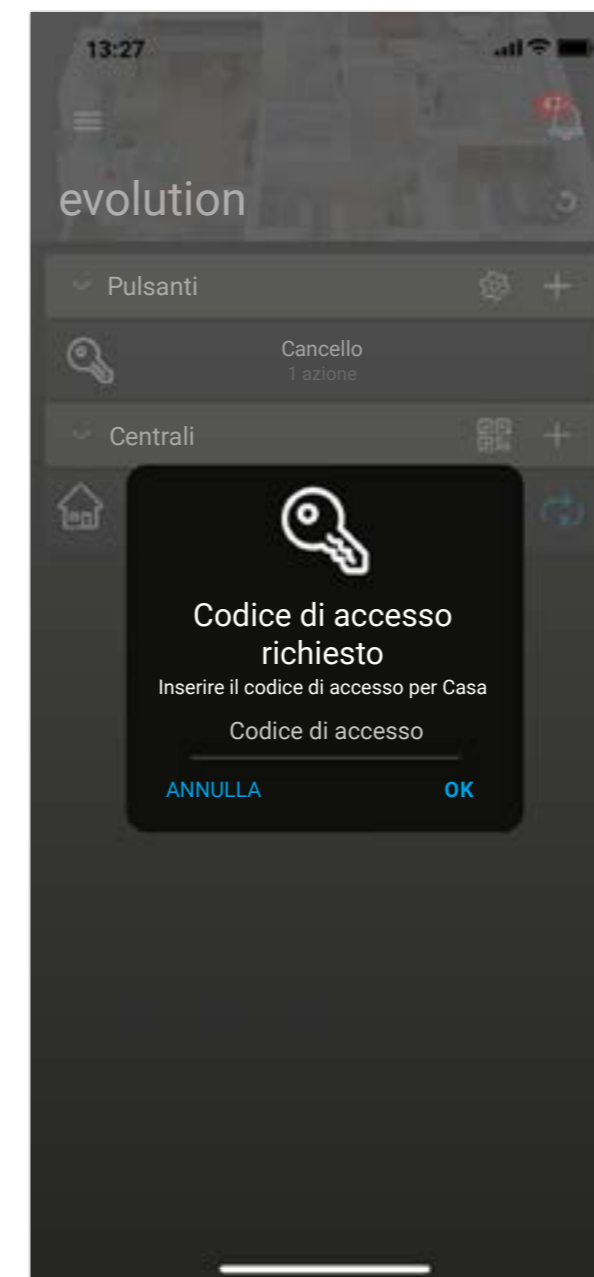
4 - LOGIN RIUSCITO,
premi su **OK**



5 - Seleziona
la Centrale
con la quale vuoi collegarti



6 - Ti verrà richiesto
il CODICE DI ACCESSO
della Centrale selezionata

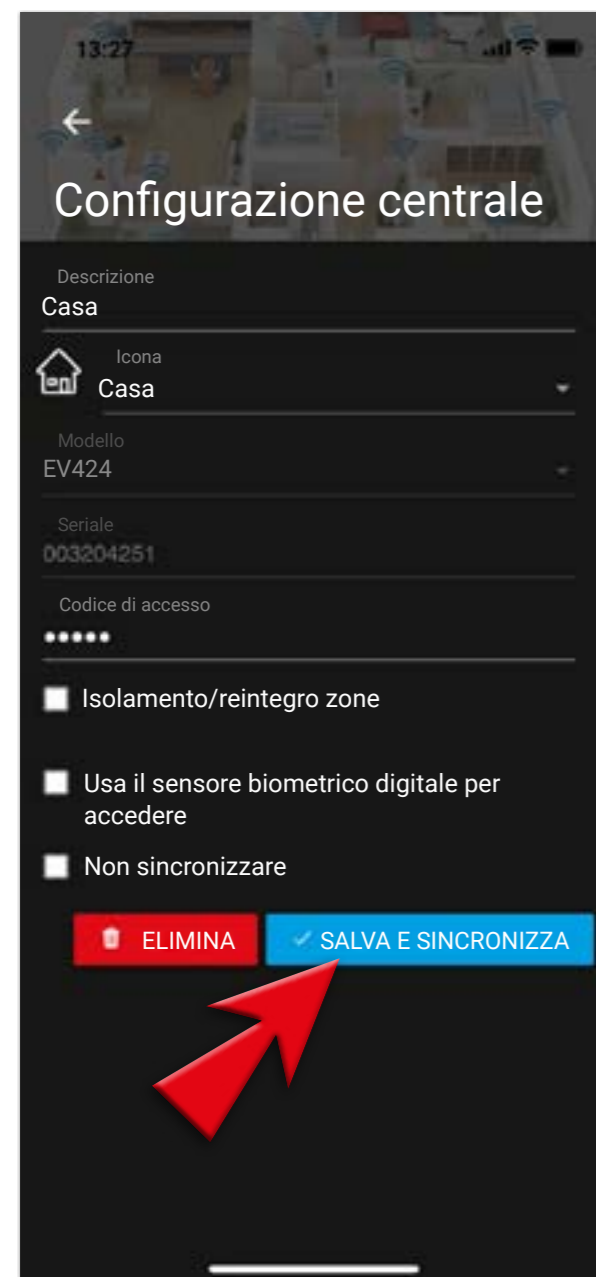


7 - Una volta
inserito il codice, conferma
l'operazione con **OK**

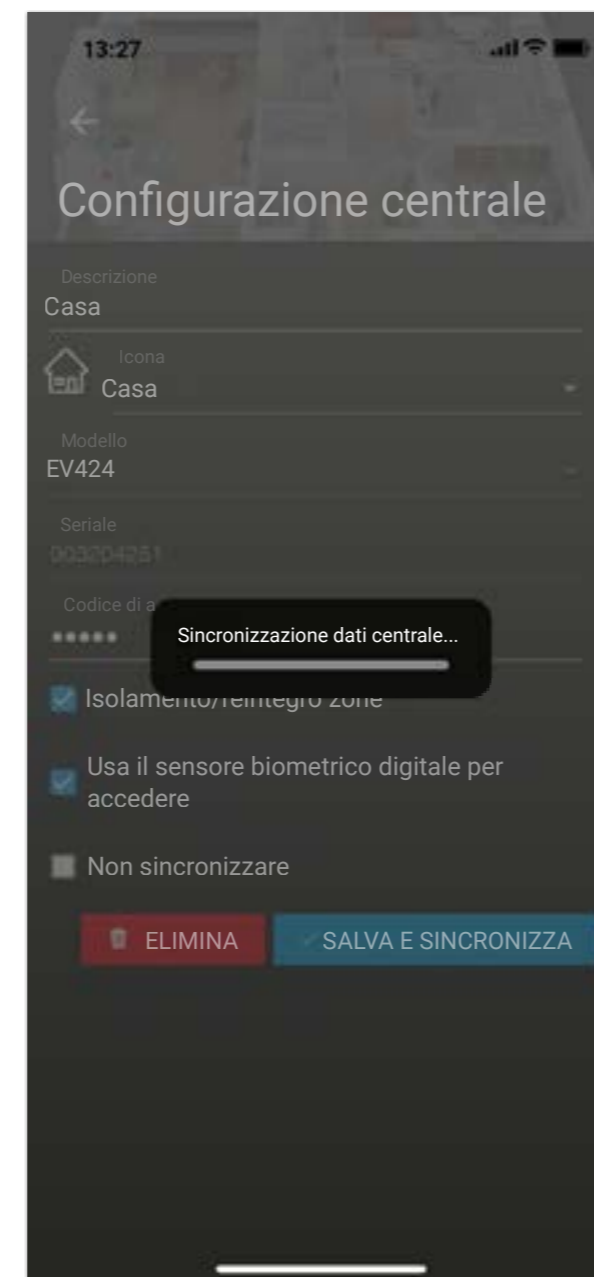


Procedura di LOGIN

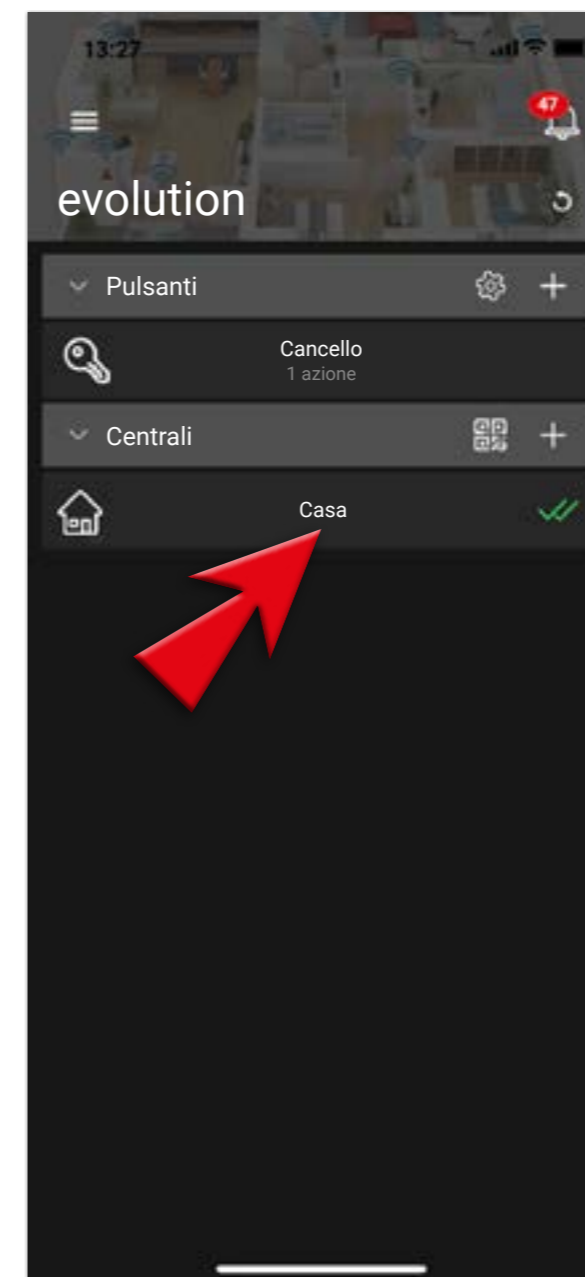
8 - Spunta, se desiderati, l'isolamento/reintegro zone e/o il sensore biometrico digitale e premi **SALVA E SINCRONIZZA**



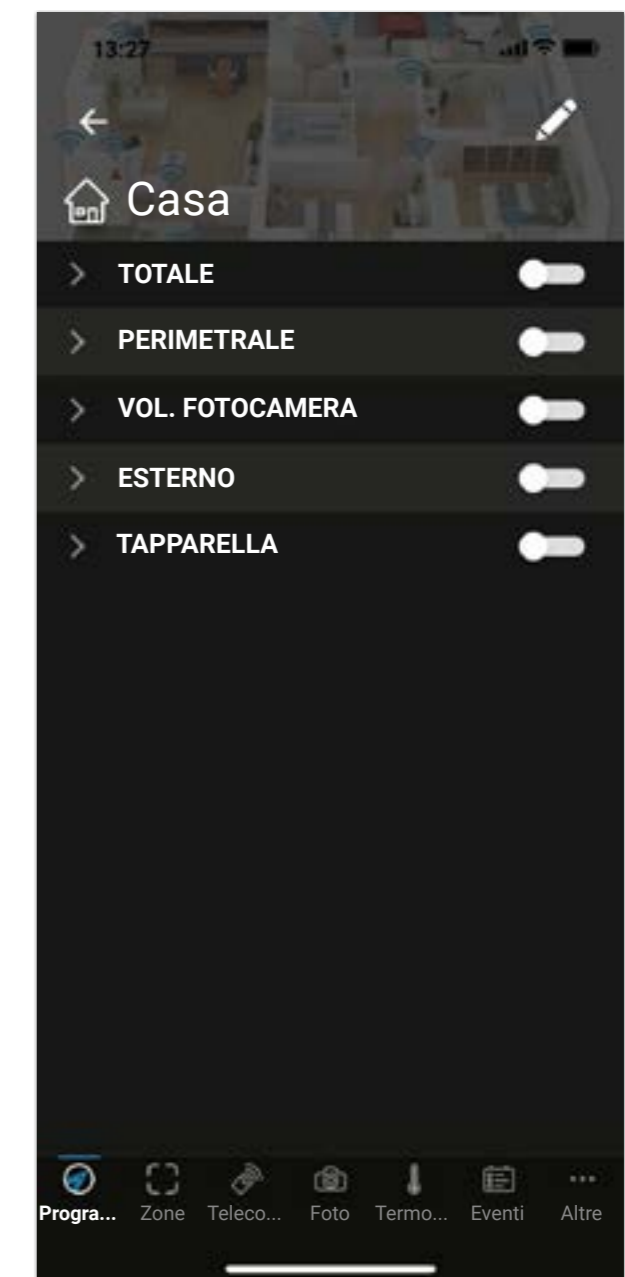
9 - Attendi la sincronizzazione



10 - Seleziona la Centrale appena risincronizzata



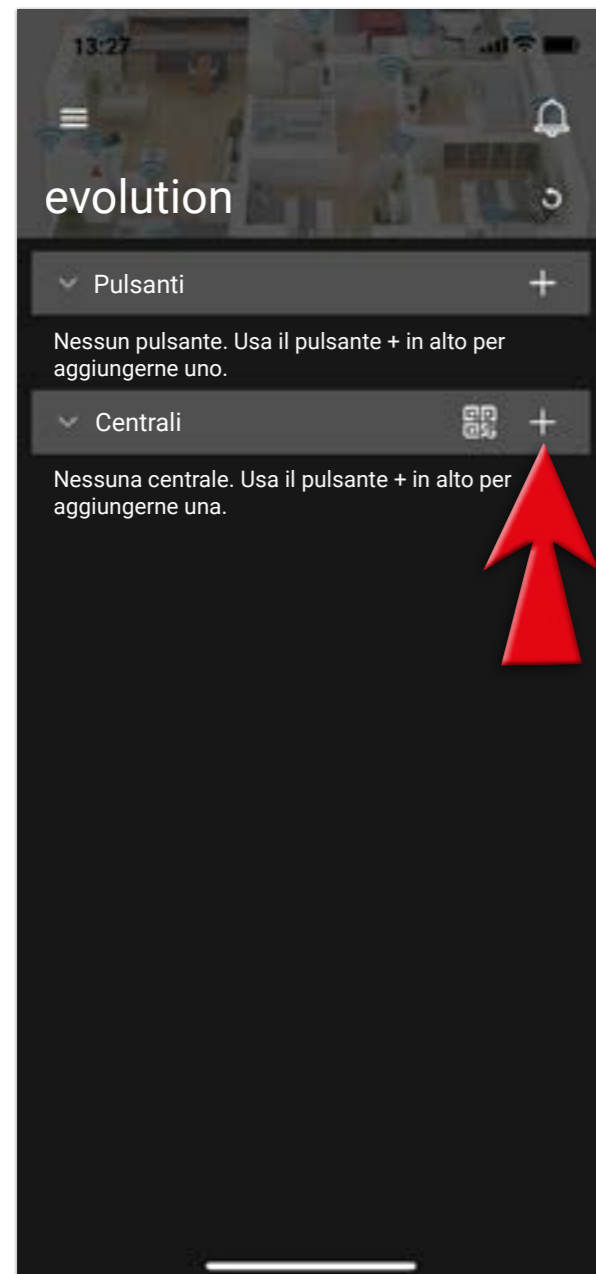
11 - Verifica il corretto funzionamento



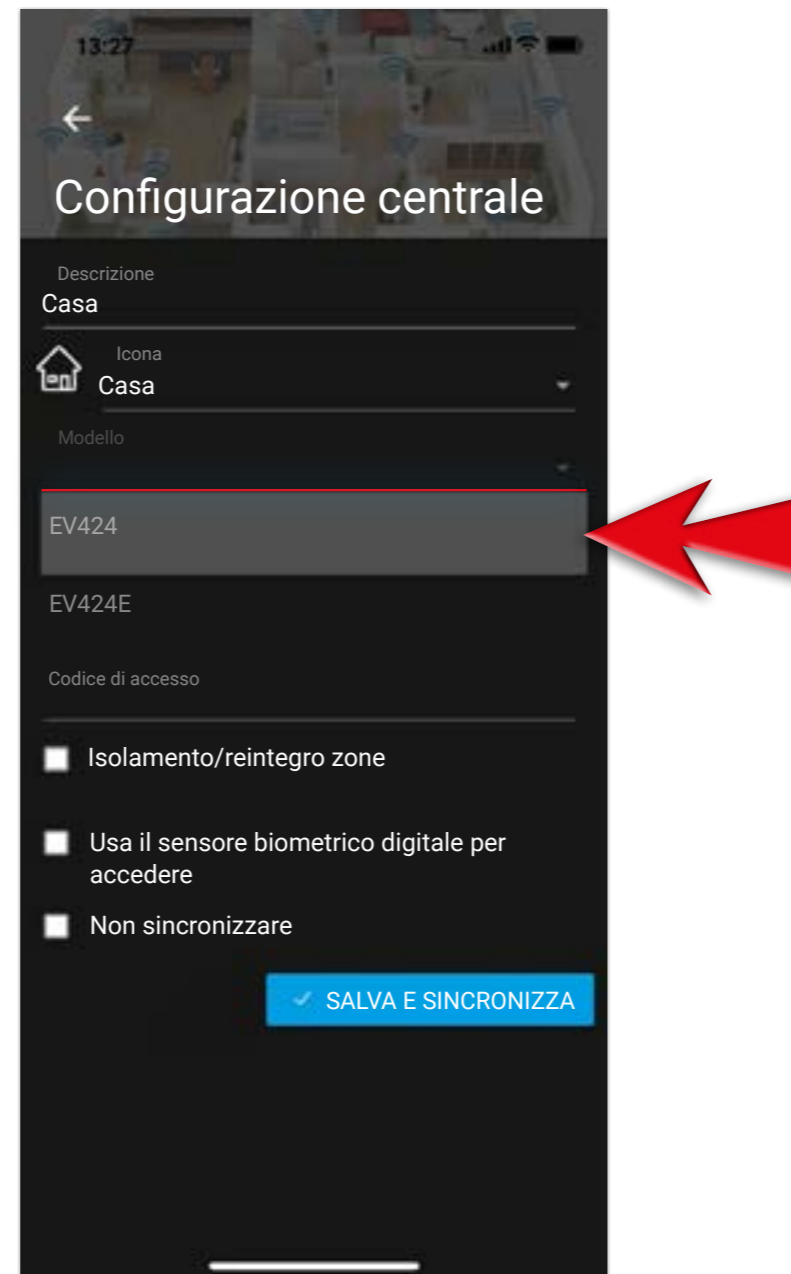
Sincronizzazione manuale App-Centrale

Dati necessari: modello della centrale e numero seriale della centrale

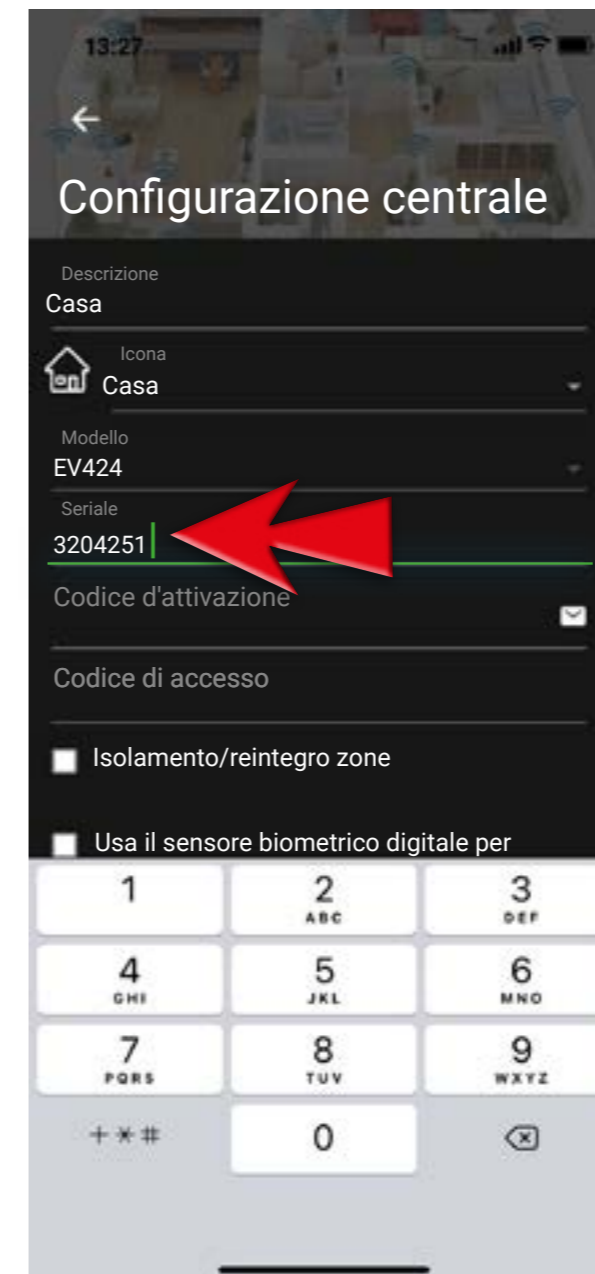
1 - Clicca su aggiungi centrale (+)



2 - Seleziona il **Modello** della tua centrale



3 - Inserisci il **Seriale** della tua centrale

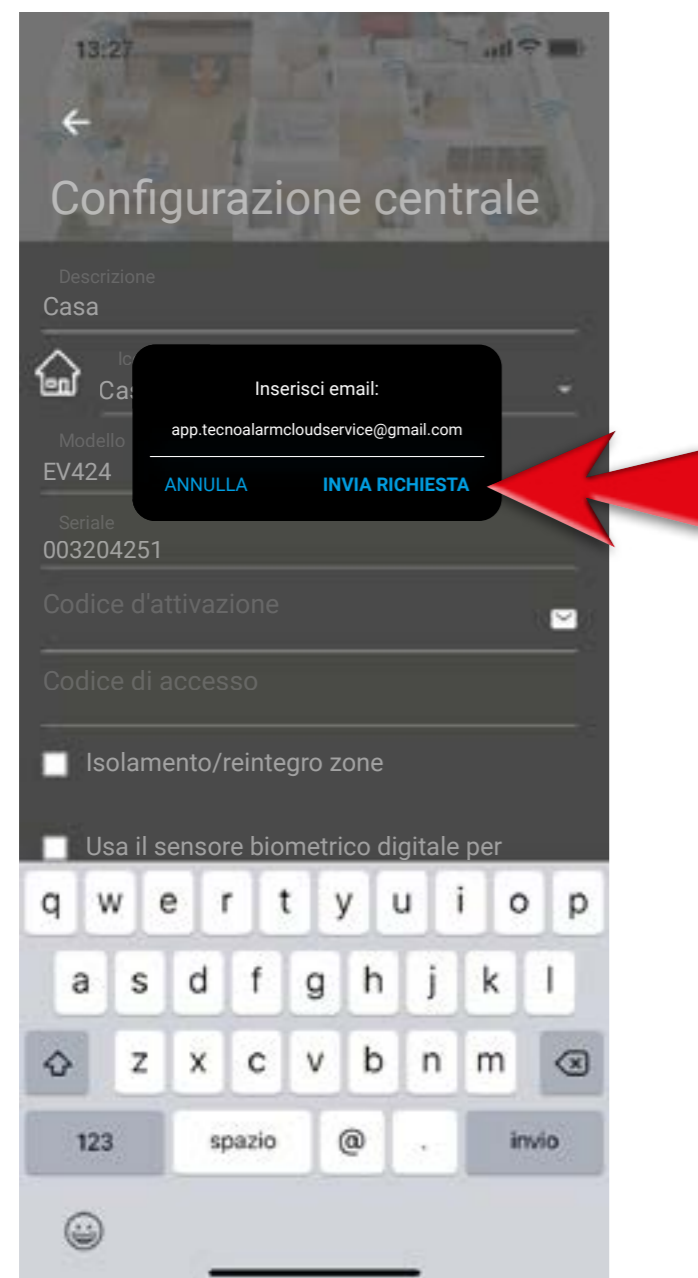


4 - Per ricevere il **Codice attivazione myTecnoalarm** clicca su sull'icona busta

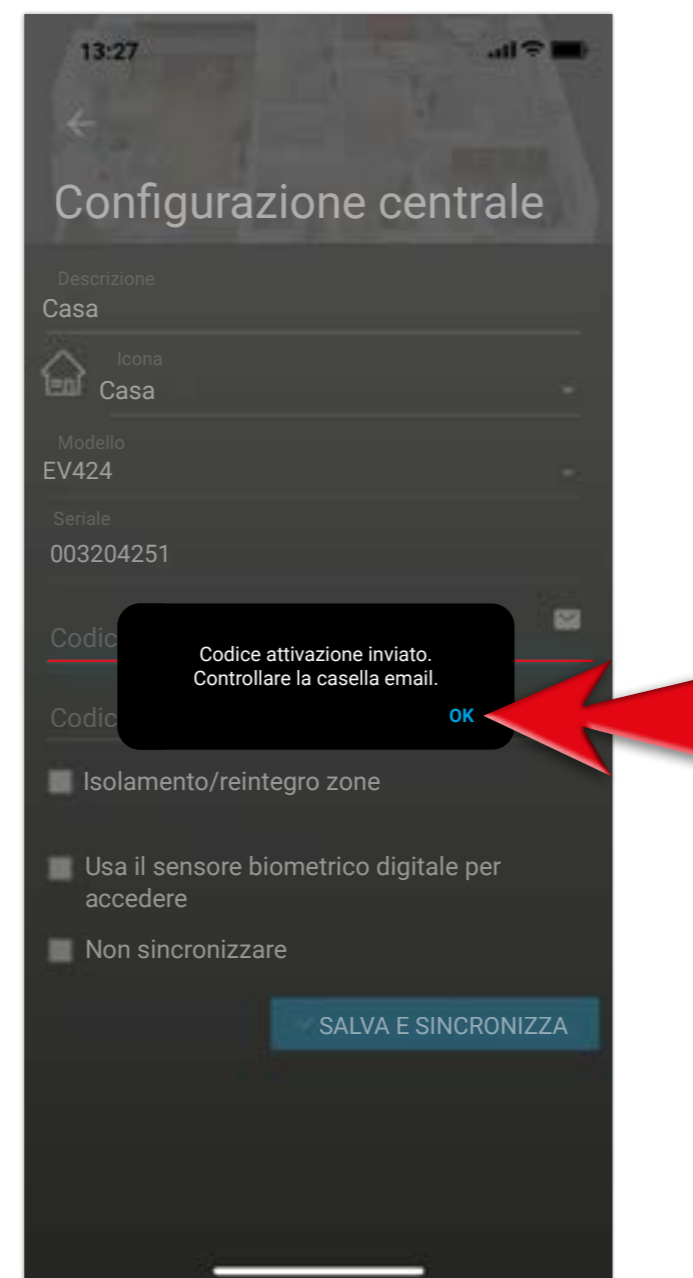


Sincronizzazione manuale App-Centrale

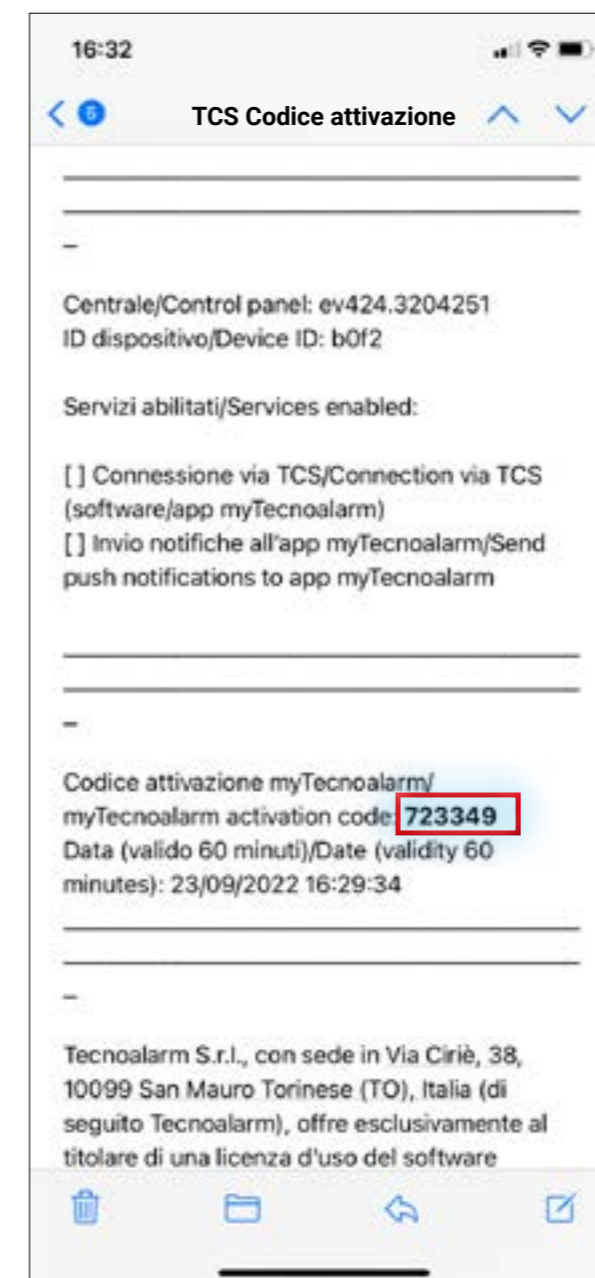
5 - Inserisci l'indirizzo email su cui hai ricevuto la procedura e clicca **INVIA RICHIESTA**



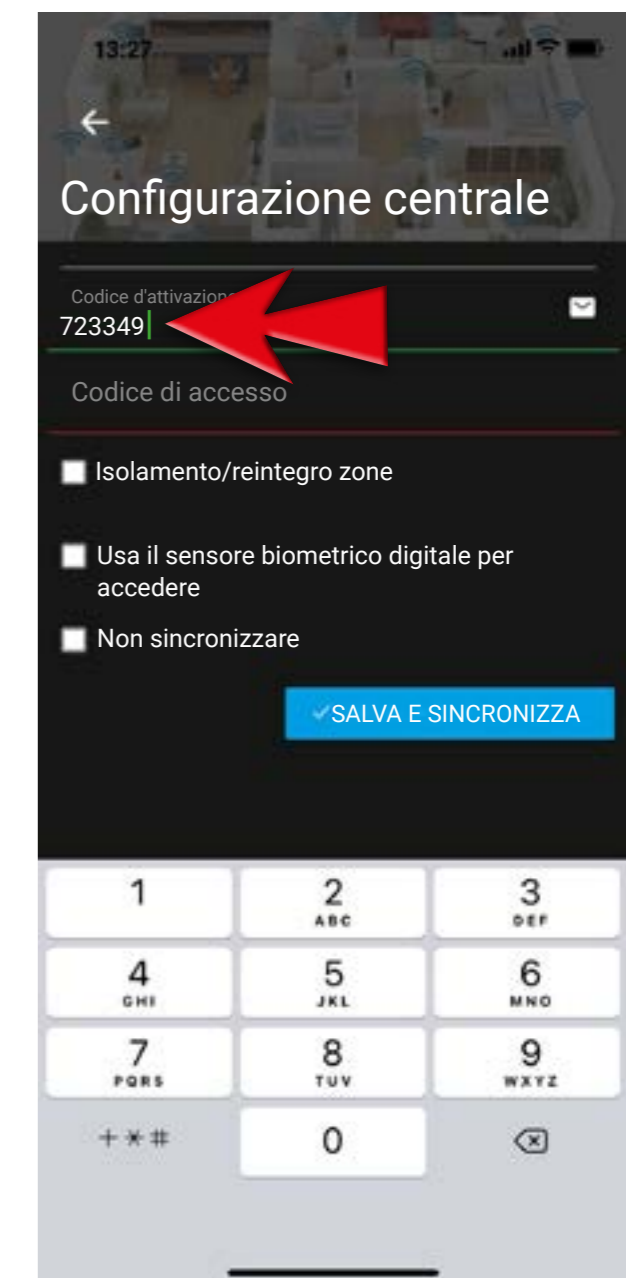
6 - Codice di attivazione inviato. Conferma con **OK** e apri la casella di posta elettronica



7 - Individua il **codice attivazione myTecnoalarm** presente nell'email. **N.B.** se non trovi l'email cerca nella cartella SPAM

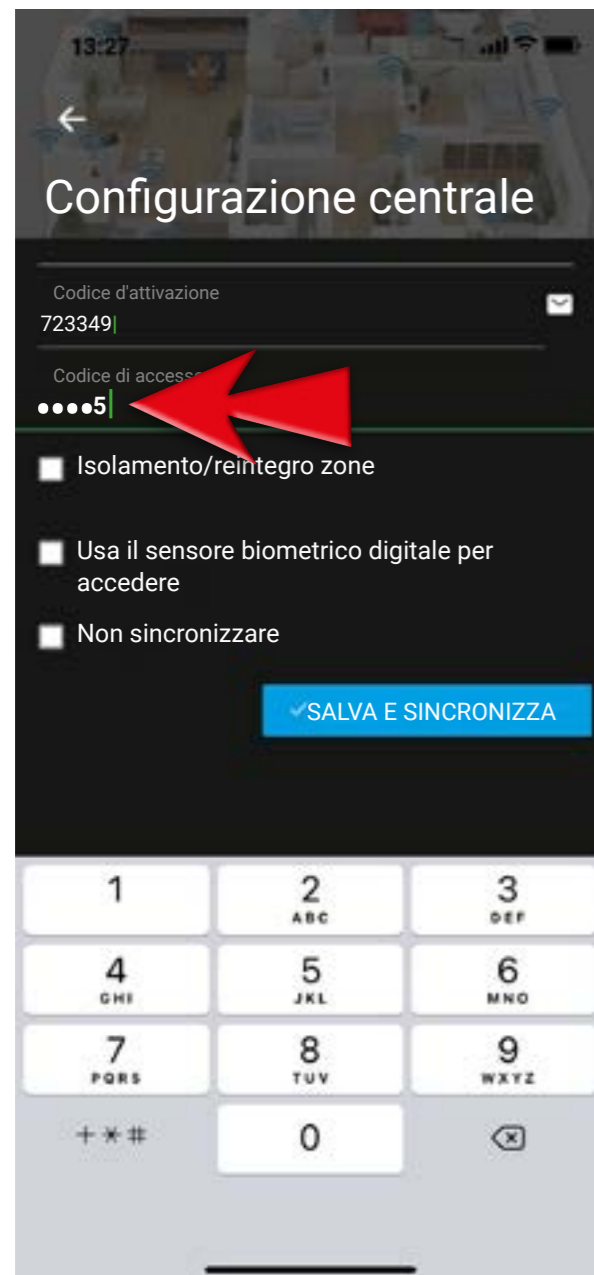


8 - Trascrivi il **codice attivazione myTecnoalarm** ricevuto



Sincronizzazione manuale App-Centrale

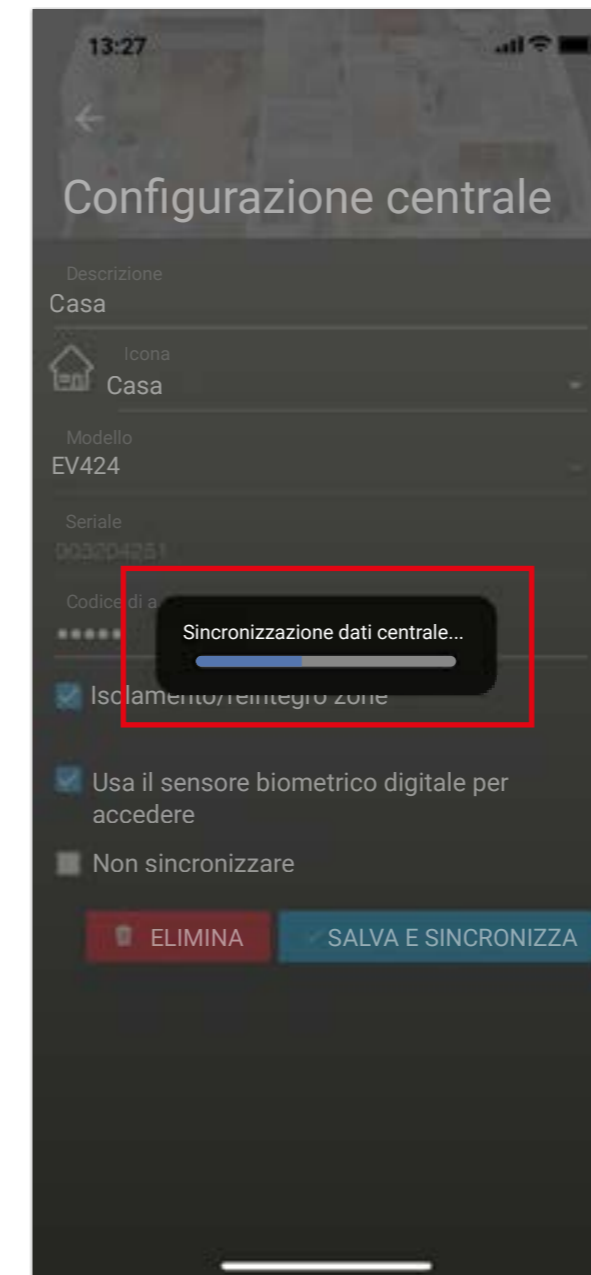
9 - Inserisci il
Codice di accesso
(quello utilizzato
nella tastiera dell'impianto)



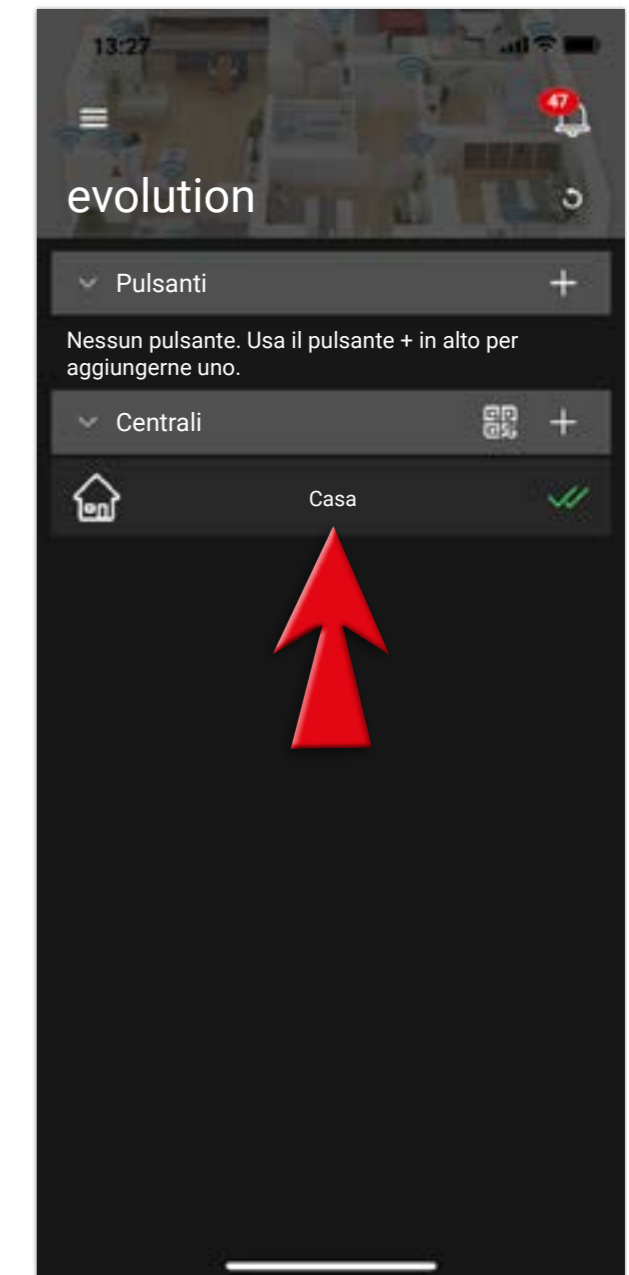
10 - Premi
SALVA E SINCRONIZZA



11 - Attendi
la sincronizzazione
dell'app con la centrale



12 - Procedura eseguita
con successo.
Funzionalità dell'app
ripristinata



Sincronizzazione manuale App-Centrale

13 - Accedi all'impianto
e verifica
il funzionamento
dell'app



Nel caso di errori
durante la procedura
di sincronizzazione
contatta il tuo installatore
per il supporto tecnico avanzato



Procedura di associazione tramite QR code



INQUADRA IL QR CODE CON IL TUO DISPOSITIVO

